

Moderne Büroflächen nördlich der Parkstadt Schwabing

Provisionsfrei zu vermieten

NuOffice III // Otl-Aicher-Straße 60-64, München



Leerstandsübersicht

1. OG	ca. 734 m ²	<u>Mietpreisstaffel:</u> 1. MJ - 19,00 EUR/m ² 2. MJ - 20,00 EUR/m ² 3. MJ - 21,00 EUR/m ² (mtl. / nettokalt)
4. OG	ca. 1.655 m ²	20,50 EUR/m ² /mtl. nettokalt
2. UG Lagerfläche	12 m ² - 75m ²	8,50 EUR/m ² /mtl.nettokalt
TG Stellplätze	bis zu 30 Stück	100,00 EUR/Stk./mtl.

Die Mietpreise verstehen sich zzgl. der Nebenkostenvorauszahlungen und gesetzlicher Mehrwertsteuer in Höhe von z.Zt. 19 %. Die Nebenkostenvorauszahlungen belaufen sich auf insgesamt 3,90 EUR/m²/mtl.

Eckdaten

Lage und Objektbeschreibung

Das NuOffice III überzeugt durch seine Lage im nördlichen Teil der Parkstadt Schwabing. In unmittelbarer Nähe befinden sich Hotels, Cafés sowie ein großes Einkaufszentrum mit Geschäften des täglichen Bedarfs.

Der moderne Komplex wurde in Zusammenarbeit mit dem Fraunhofer Institut und der TU München realisiert und 2014 fertiggestellt. Architektonisch besticht das Gebäude äußerlich durch die in Holzoptik verkleidete Fassade; zudem einen attraktiven, grünen Innenhof. Im Inneren überzeugen flexible, modern ausgestattete Büroflächen. Die Büroimmobilie zeichnet sich durch eine überzeugende Ökobilanz mit erstklassiger LEED-Zertifizierung und einer hohen Flächeneffizienz aus.

Die Münchner Innenstadt ist nur wenige Fahrminuten mit dem Auto entfernt, während die A9 in etwa 5 Minuten erreichbar ist. Die U-Bahnstation "Frankfurter Ring" ist in etwa 10 Gehminuten zu Fuß erreichbar. Die Tram (Linie 23) und der Bus (Linie 50) sind nur 2 Gehminuten entfernt.

HIH Real Estate

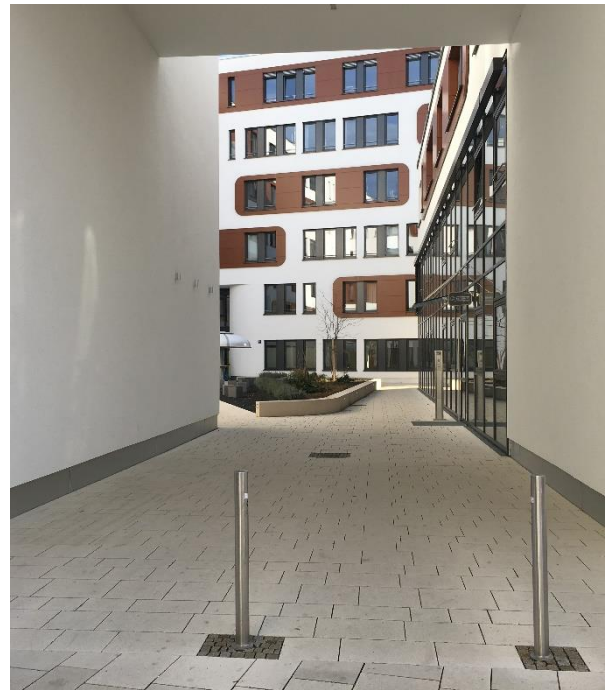
Ericusspitze 1 | 20457 Hamburg
T +49 40 328230 | F +49 40 3282-3100
www.hih-vermietung.de

Geschäftsführung: Erik Marienfeldt | Dr. Peter Rentrop-Schmid
Sitz der Gesellschaft: Hamburg
Amtsgericht Hamburg: HRB 50200 | Ust.-IdNr. DE118512300

Weitere Eckdaten

Energieausweis	Energiebedarfsausweis nach § 16 ff. Energieeinsparverordnung (EnEV) anbei.	
Ausstattung	<ul style="list-style-type: none"> • Modernes Raumkonzept • Teppichboden • Pendelleuchten • akustisch wirksame Deckensegel können vom Vormieter übernommen werden • EDV-Verkabelung kann vom Vormieter übernommen werden • Teeküche • Betonkernaktivierung • Außenliegender Sonnenschutz, elektrisch bedienbar • Personenaufzug • hauseigene Tiefgarage 	
Kaution	3 Bruttomonatsmieten	
Übergabe	1. OG: ab sofort 4. OG: nach Rücksprache	
Ihre Ansprechpartner	Carina Orthen T +49 89 2620892 11 E corthen@hih.de	Sophia Krause T +49 89 2620892 37 E skrause@hih.de

Objektansichten

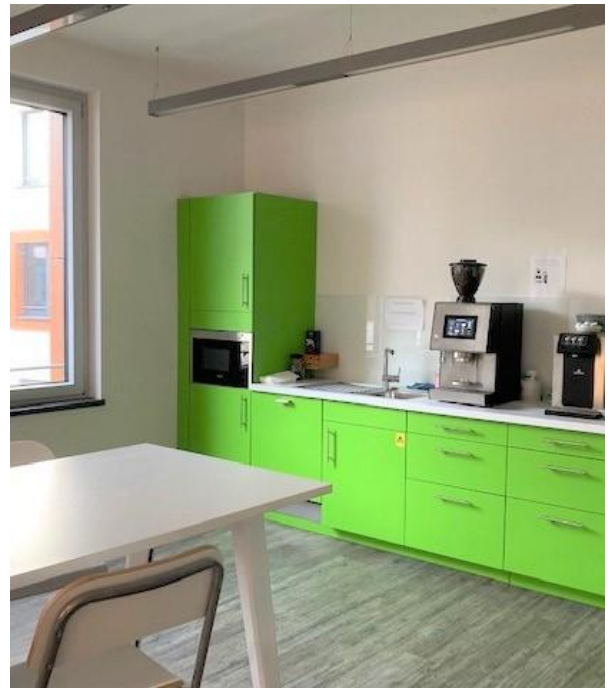


HIH Real Estate

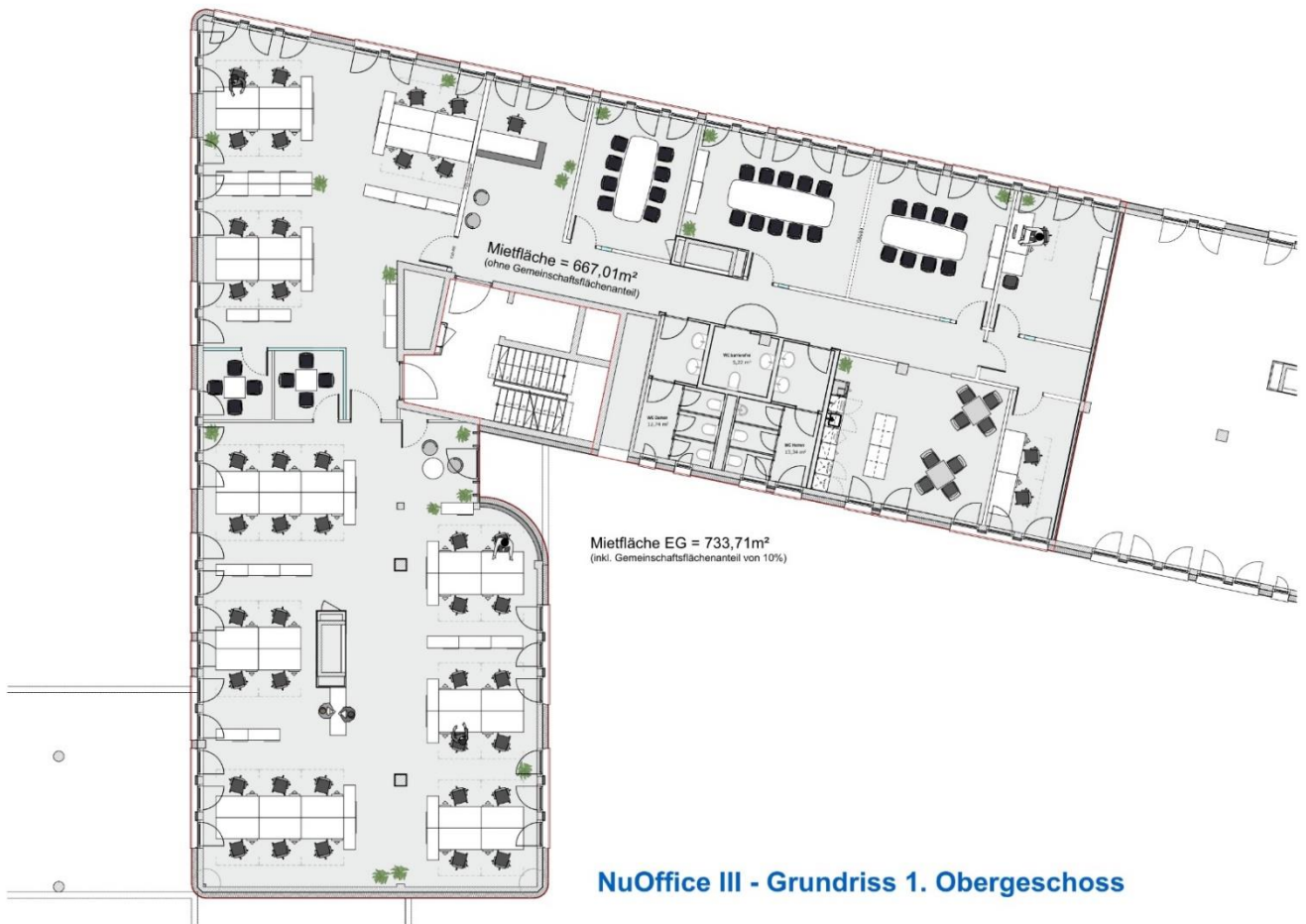
Ericusspitze 1 | 20457 Hamburg
T +49 40 328230 | F +49 40 3282-3100
www.hih-vermietung.de

Geschäftsführung: Erik Marienfeldt | Dr. Peter Rentrop-Schmid
Sitz der Gesellschaft: Hamburg
Amtsgericht Hamburg: HRB 50200 | Ust.-IdNr. DE118512300

Objektansichten: 1. OG // ca. 734 m²



Grundrissplan: 1. OG // ca. 734 m²

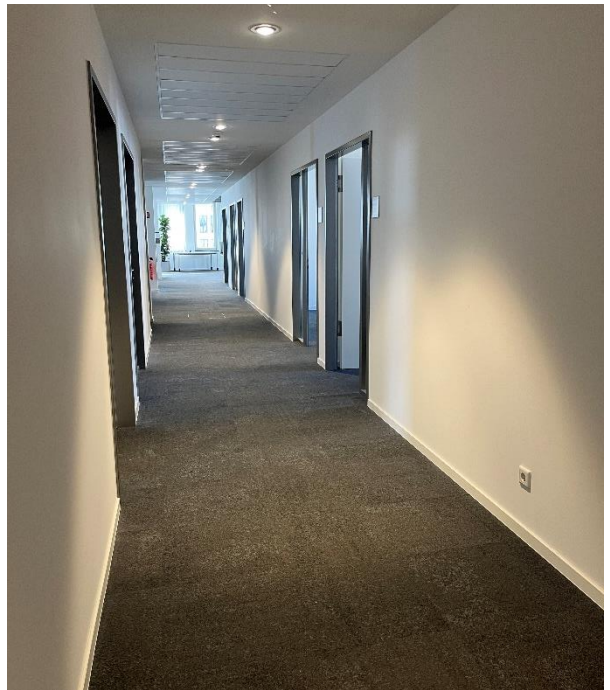


HIH Real Estate

Ericusspitze 1 | 20457 Hamburg
T +49 40 328230 | F +49 40 3282-3100
www.hih-vermietung.de

Geschäftsführung: Erik Marienfeldt | Dr. Peter Rentrop-Schmid
Sitz der Gesellschaft: Hamburg
Amtsgericht Hamburg: HRB 50200 | Ust.-IdNr. DE118512300

Objektansichten: 4. OG // ca. 1.655 m²



Grundrissplan: 4. OG // ca. 1.655 m²

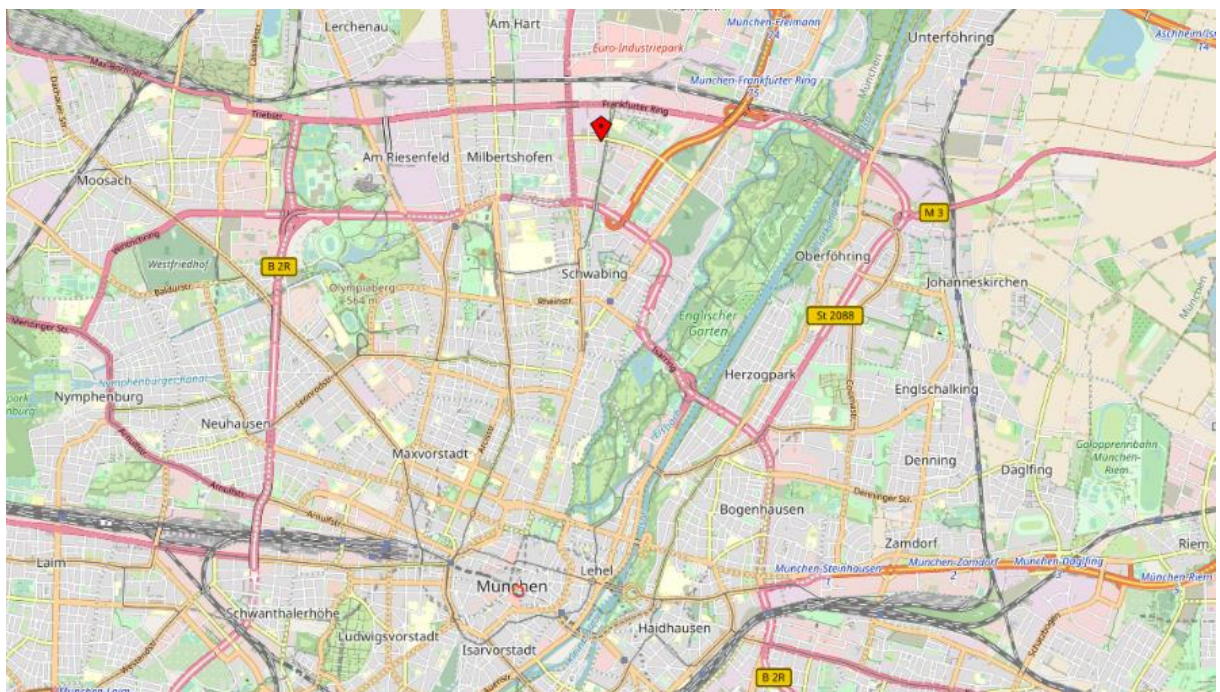
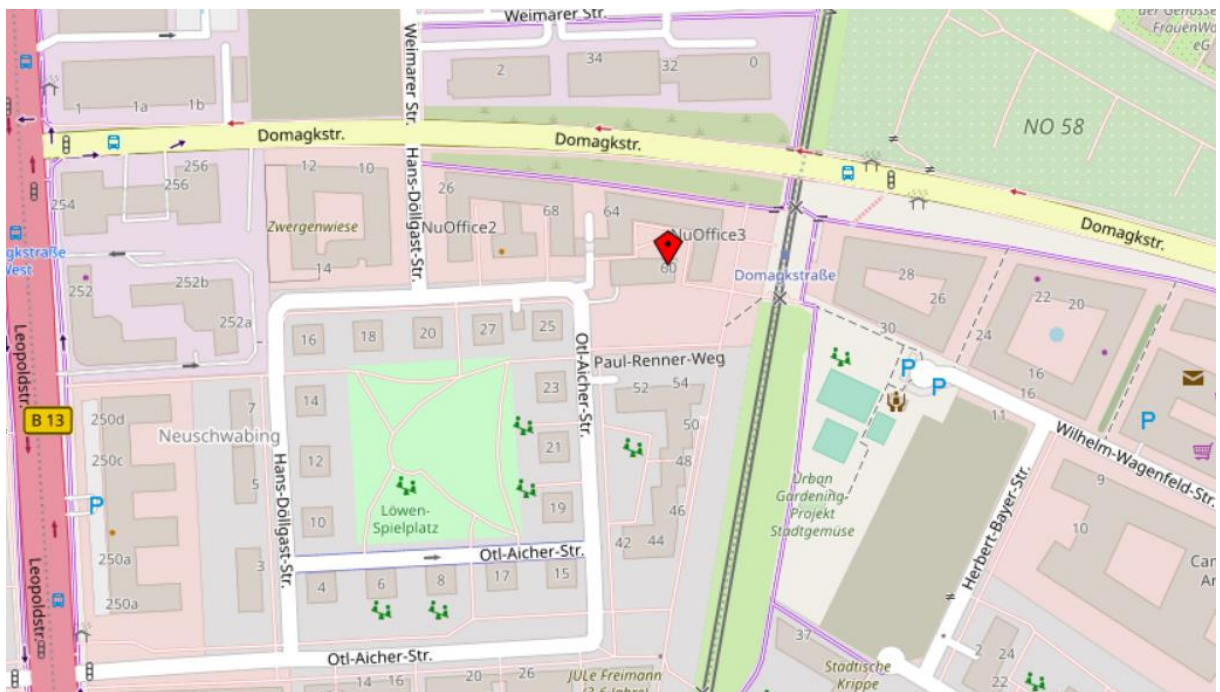


HIH Real Estate

Ericusspitze 1 | 20457 Hamburg
T +49 40 328230 | F +49 40 3282-3100
www.hih-vermietung.de

Geschäftsführung: Erik Marienfeld | Dr. Peter Rentrop-Schmid
Sitz der Gesellschaft: Hamburg
Amtsgericht Hamburg: HRB 50200 | Ust.-IdNr. DE118512300

Lage / Mikro- und Makroansicht



HIH Real Estate

Ericusspitze 1 | 20457 Hamburg
 T +49 40 328230 | F +49 40 3282-3100
www.hih-vermietung.de

Geschäftsführung: Erik Marienfeld | Dr. Peter Rentrop-Schmid
 Sitz der Gesellschaft: Hamburg
 Amtsgericht Hamburg: HRB 50200 | Ust.-IdNr. DE118512300

Energiebedarfsausweis nach § 16 ff. Energieeinsparverordnung

ENERGIEAUSWEIS für Nichtwohngebäude gemäß den §§ 16 ff. Energieeinsparverordnung (EnEV)

Gültig bis: 03.08.2026



Gebäude

Hauptnutzung/ Gebäudekategorie	Bürogebäude		
Adresse	Otl.-Aicher-Str. 60-64, 80807 München		
Gebäudeteil	Gesamtes Gebäude		
Baujahr Gebäude	2016	Gebäudefoto (freiwillig)	
Baujahr Wärmeerzeuger ¹⁾	2016		
Baujahr Klimaanlage ¹⁾	2016		
Nettogrundfläche ²⁾	9.362 m ²		
Erneuerbare Energien	Fernwärme SWM (überwiegend aus KWK) + Grundwasserwärmepumpe		
Lüftung	RLT-Anlage mit Wärmerückgewinnung		
Anlass der Ausstellung des Energieausweises	<input checked="" type="checkbox"/> Neubau <input type="checkbox"/> Vermietung/Verkauf	<input type="checkbox"/> Modernisierung (Änderung/Erweiterung)	<input type="checkbox"/> Aushang bei öffentlichen Gebäuden <input type="checkbox"/> Sonstiges (freiwillig)

Hinweise zu den Angaben über die energetische Qualität des Gebäudes

Die energetische Qualität eines Gebäudes kann durch die Berechnung des Energiebedarfs unter standardisierten Randbedingungen oder durch die Auswertung des Energieverbrauchs ermittelt werden. Als Bezugsfläche dient die Nettogrundfläche.

Der Energieausweis wurde auf der Grundlage von Berechnungen des Energiebedarfs erstellt. Die Ergebnisse sind auf Seite 2 dargestellt. Zusätzliche Informationen zum Verbrauch sind freiwillig. Diese Art der Ausstellung ist Pflicht bei Neubauten und bestimmten Modernisierungen. Die angegebenen Vergleichswerte sind die Anforderungen der EnEV zum Zeitpunkt der Erstellung des Energieausweises (Erläuterungen – siehe Seite 4).

Der Energieausweis wurde auf der Grundlage von Auswertungen des Energieverbrauchs erstellt. Die Ergebnisse sind auf Seite 3 dargestellt. Die Vergleichswerte beruhen auf statistischen Auswertungen.

Datenerhebung Bedarf/Verbrauch durch: Eigentümer Aussteller

Dem Energieausweis sind zusätzliche Informationen zur energetischen Qualität beigefügt (freiwillige Angabe).

Hinweise zur Verwendung des Energieausweises

Der Energieausweis dient lediglich der Information. Die Angaben im Energieausweis beziehen sich auf das gesamte Gebäude oder den oben bezeichneten Gebäudeteil. Der Energieausweis ist lediglich dafür gedacht, einen übersichtlichen Vergleich von Gebäuden zu ermöglichen.

Aussteller

MÜLLER-BBM

Schwieberdinger Straße 62
70435 Stuttgart

Dipl.-Ing. (FH) Robert Bezner

04.08.2016

Datum

Unterschrift des Ausstellers

HIH Real Estate

Ericusspitze 1 | 20457 Hamburg
T +49 40 328230 | F +49 40 3282-3100
www.hih-vermietung.de

Geschäftsführung: Erik Marienfeldt | Dr. Peter Rentrop-Schmid
Sitz der Gesellschaft: Hamburg
Amtsgericht Hamburg: HRB 50200 | Ust.-IdNr. DE118512300

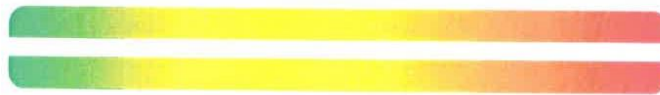
Energiebedarfsausweis nach § 16 ff. Energieeinsparverordnung

ENERGIEAUSWEIS für Nichtwohngebäude gemäß den §§ 16 ff. Energieeinsparverordnung (EnEV)

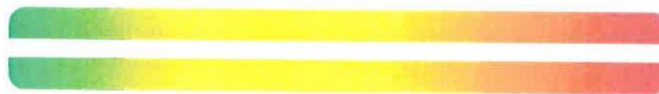
Erfasster Energieverbrauch des Gebäudes

3

Heizenergieverbrauchskennwert (einschließlich Warmwasser)



Stromverbrauchskennwert



Der Wert enthält den Stromverbrauch für:

- Zusatzheizung Warmwasser Lüftung eingebaute Beleuchtung Kühlung Sonstiges:

Verbrauchserfassung – Heizung und Warmwasser

Energieträger	Zeitraum		Energieverbrauch [kWh]	Anteil Warmwasser [kWh]	Klimafaktor	Energieverbrauchskennwert in kWh/(m ² ·a) (zeitlich bereinigt, klimabereinigt)		
	von	bis				Heizung	Warmwasser	Kennwert
								Durchschnitt

Verbrauchserfassung – Strom

Zeitraum		Ablesewert [kWh]	Kennwert [kWh/(m ² ·a)]
von	bis		

Gebäudenutzung

Gebäudekategorie oder Nutzung, ggf. mit Prozentanteil		%
		%
		%
Sonderzonen		

Erläuterungen zum Verfahren

Das Verfahren zur Ermittlung von Energieverbrauchskennwerten ist durch die Energieeinsparverordnung vorgegeben. Die Werte sind spezifische Werte pro Quadratmeter beheizte/gekühlte Nettogrundfläche. Der tatsächliche Verbrauch eines Gebäudes weicht insbesondere wegen des Witterungseinflusses und sich ändernden Nutzerverhaltens von den angegebenen Kennwerten ab.

Energiebedarfsausweis nach § 16 ff. Energieeinsparverordnung

ENERGIEAUSWEIS

für Nichtwohngebäude
gemäß den §§ 16 ff. Energieeinsparverordnung (EnEV)

Erläuterungen

4

Energiebedarf – Seite 2

Der Energiebedarf wird in diesem Energieausweis durch den Jahres-Primärenergiebedarf und den Endenergiebedarf für die Anteile Heizung, Warmwasser, eingebaute Beleuchtung, Lüftung und Kühlung dargestellt. Diese Angaben werden rechnerisch ermittelt. Die angegebenen Werte werden auf der Grundlage der Bauunterlagen bzw. gebäudebezogener Daten und unter Annahme von standardisierten Randbedingungen (z. B. standardisierte Klimadaten, definiertes Nutzerverhalten, standardisierte Innentemperatur und innere Wärmegewinne usw.) berechnet. So lässt sich die energetische Qualität des Gebäudes unabhängig vom Nutzerverhalten und der Wetterlage beurteilen. Insbesondere wegen standardisierter Randbedingungen erlauben die angegebenen Werte keine Rückschlüsse auf den tatsächlichen Energieverbrauch.

Primärenergiebedarf – Seite 2

Der Primärenergiebedarf bildet die Gesamtenergieeffizienz eines Gebäudes ab. Er berücksichtigt neben der Endenergie auch die so genannte „Vorkette“ (Erkundung, Gewinnung, Verteilung, Umwandlung) der jeweils eingesetzten Energieträger (z. B. Heizöl, Gas, Strom, erneuerbare Energien etc.). Kleine Werte signalisieren einen geringen Bedarf und damit eine hohe Energieeffizienz und eine die Ressourcen und die Umwelt schonende Energienutzung.

Die angegebenen Vergleichswerte geben für das Gebäude die Anforderungen der Energieeinsparverordnung an, die zum Zeitpunkt der Erstellung des Energieausweises galt. Sie sind im Falle eines Neubaus oder der Modernisierung des Gebäudes nach § 9 Abs. 1 Satz 2 EnEV einzuhalten. Bei Bestandsgebäuden dienen sie der Orientierung hinsichtlich der energetischen Qualität des Gebäudes. Zusätzlich können die mit dem Energiebedarf verbundenen CO₂-Emissionen des Gebäudes freiwillig angegeben werden.

Der Skalenendwert des Bandtachometers beträgt, auf die Zehnerstelle gerundet, das Dreifache des Vergleichswerts „EnEV Anforderungswert modernisierter Altbau“ (140% des „EnEV Anforderungswerts Neubau“).

Wärmeschutz – Seite 2

Die Energieeinsparverordnung stellt bei Neubauten und bestimmten baulichen Änderungen auch Anforderungen an die energetische Qualität aller wärmeübertragenden Umfassungsflächen (Außenwände, Decken, Fenster etc.) sowie bei Neubauten an den sommerlichen Wärmeschutz (Schutz vor Überhitzung) eines Gebäudes.

Endenergiebedarf – Seite 2

Der Endenergiebedarf gibt die nach technischen Regeln berechnete, jährlich benötigte Energiemenge für Heizung, Warmwasser, eingebaute Beleuchtung, Lüftung und Kühlung an. Er wird unter Standardklima und Standardnutzungsbedingungen errechnet und ist ein Maß für die Energieeffizienz eines Gebäudes und seiner Anlagentechnik. Der Endenergiebedarf ist die Energiemenge, die dem Gebäude bei standardisierten Bedingungen unter Berücksichtigung der Energieverluste zugeführt werden muss, damit die standardisierte Innentemperatur, der Warmwasserbedarf, die notwendige Lüftung und eingebaute Beleuchtung sichergestellt werden können. Kleine Werte signalisieren einen geringen Bedarf und damit eine hohe Energieeffizienz.

Heizenergie- und Stromverbrauchskennwert (Energieverbrauchskennwerte) – Seite 3

Der Heizenergieverbrauchskennwert (einschließlich Warmwasser) wird für das Gebäude auf der Basis der Erfassung des Verbrauchs ermittelt. Das Verfahren zur Ermittlung von Energieverbrauchskennwerten ist durch die Energieeinsparverordnung vorgegeben. Die Werte sind spezifische Werte pro Quadratmeter Nettogrundfläche nach der Energieeinsparverordnung. Über Klimafaktoren wird der erfasste Energieverbrauch hinsichtlich der örtlichen Wetterdaten auf ein standardisiertes Klima für Deutschland umgerechnet. Der ausgewiesene Stromverbrauchskennwert wird für das Gebäude auf der Basis der Erfassung des Verbrauchs oder der entsprechenden Abrechnung ermittelt. Die Energieverbrauchskennwerte geben Hinweise auf die energetische Qualität des Gebäudes. Kleine Werte signalisieren einen geringen Verbrauch. Ein Rückschluss auf den künftig zu erwartenden Verbrauch ist jedoch nicht möglich. Der tatsächliche Verbrauch einer Nutzungseinheit oder eines Gebäudes weicht insbesondere wegen des Witterungseinflusses und sich ändernden Nutzerverhaltens oder sich ändernder Nutzungen vom angegebenen Energieverbrauchskennwert ab.

Die Vergleichswerte ergeben sich durch die Beurteilung gleichartiger Gebäude. Kleinere Verbrauchswerte als der Vergleichswert signalisieren eine gute energetische Qualität im Vergleich zum Gebäudebestand dieses Gebäudetyps. Die Vergleichswerte werden durch das Bundesministerium für Verkehr, Bau und Stadtentwicklung im Einvernehmen mit dem Bundesministerium für Wirtschaft und Technologie bekannt gegeben.

Die Skalenendwerte der Bandtachometer betragen, auf die Zehnerstelle gerundet, das Doppelte des jeweiligen Vergleichswerts.

Energiebedarfsausweis nach § 16 ff. Energieeinsparverordnung

Modernisierungsempfehlungen zum Energieausweis

gemäß § 20 Energieeinsparverordnung (EnEV)

Gebäude

Adresse/
Gebäudeteil Otl.-Aicher-Str. 60-64, 80807 München
Gesamtes Gebäude

Hauptnutzung/
Gebäudekategorie Bürogebäude

Empfehlungen zur kostengünstigen Modernisierung

Maßnahmen zur kostengünstigen
Verbesserung der Energieeffizienz

sind möglich
 sind nicht möglich

Empfohlene Modernisierungsmaßnahmen

Nr.	Bau- oder Anlagenteile	Maßnahmenbeschreibung

Weitere Empfehlungen auf gesondertem Blatt

Hinweis: Modernisierungsempfehlungen für das Gebäude dienen lediglich der Information.
Sie sind nur kurz gefasste Hinweise und kein Ersatz für eine Energieberatung.

Beispielhafter Variantenvergleich (Angaben freiwillig)

	Ist-Zustand	Modernisierungsvariante 1	Modernisierungsvariante 2
Modernisierung gemäß Nummern:	 		
Primärenergiebedarf [kWh/(m ² ·a)]	85		
Einsparung gegenüber Ist-Zustand [%]	 		
Endenergiebedarf [kWh/(m ² ·a)]	93		
Einsparung gegenüber Ist-Zustand [%]	 		
CO ₂ -Emissionen [kg/(m ² ·a)]			
Einsparung gegenüber Ist-Zustand [%]	 		

Aussteller

MÜLLER-BBM

Schwieberdinger Straße 62
70435 Stuttgart

Dipl.-Ing. (FH) Robert Bezner

04.08.2016

Datum



Unterschrift des Ausstellers

HIH Real Estate

Ericusspitze 1 | 20457 Hamburg
T +49 40 328230 | F +49 40 3282-3100
www.hih-vermietung.de

Geschäftsführung: Erik Marienfeld | Dr. Peter Rentrop-Schmid
Sitz der Gesellschaft: Hamburg
Amtsgericht Hamburg: HRB 50200 | Ust.-IdNr. DE118512300

Ihre Ansprechpartner



Carina Orthen
Leiterin Vermietung Region Süd

HIH Real Estate GmbH
Nymphenburger Straße 4
80335 München
T +49 89 2620892 11
M +49 173 5357402
corthen@hih.de



Sophia Krause
Junior Vermietungsmanagerin

HIH Real Estate GmbH
Nymphenburger Straße 4
80335 München
T +49 89 2620892 37
M +49 160 6169117
skrause@hih.de

Rechtshinweis

Dieses Exposé stellt kein verbindliches Angebot dar. Maßgeblich für den Inhalt einer Leistungsverpflichtung der HIH Real Estate GmbH ist nicht dieses Exposé, sondern jeweils ausschließlich der geschlossene Vertrag mit den darin vereinbarten Leistungspflichten. Trotz aller Sorgfalt bei der Erstellung dieses Exposés können sich die darin enthaltenen Informationen, insbesondere solche, die auf den Angaben Dritter beruhen, inzwischen geändert haben. Eine Haftung oder Garantie für die Aktualität, Richtigkeit, Qualität und Vollständigkeit der zur Verfügung gestellten Informationen kann daher nicht übernommen werden. Zwischenvermietungen, Änderungen und Irrtümer bleiben vorbehalten. Alle Informationen, Texte, Bilder und Grafiken in diesem Exposé unterliegen dem Schutz des Urheberrechts und anderer Schutzgesetze. Sie sind Eigentum der HIH Real Estate GmbH und dürfen ohne vorherige schriftliche Zustimmung nicht an Dritte weitergegeben oder vervielfältigt werden.

Stand: 11. Dezember 2019

Weitere Informationen finden Sie im Internet:

www.hih.de | www.hih-vermietung.de

HIH Real Estate

Ericusspitze 1 | 20457 Hamburg
T +49 40 328230 | F +49 40 3282-3100
www.hih-vermietung.de

Geschäftsführung: Erik Marienfeldt | Dr. Peter Rentrop-Schmid
Sitz der Gesellschaft: Hamburg
Amtsgericht Hamburg: HRB 50200 | Ust.-IdNr. DE118512300