

# Büroflächen im „Businesspark Eimsbüttel“

Provisionsfrei zu vermieten

Haferweg 38 // 22769 Hamburg



## Leerstandsübersicht

|   |   |  |
|---|---|--|
| 2. OG<br>Haus 2                                       | ca. 817,91<br>m <sup>2</sup> , teilbar ab<br>ca. 400 m <sup>2</sup> | ab 12,90 bis<br>14,50 EUR/m <sup>2</sup> /<br>mtl. nettokalt;<br>abhängig von<br>Ausbau / Laufzeit |
| 7 TG-Stell-<br>plätze und 10<br>Außenstell-<br>plätze |   | 45,00-55 EUR/<br>Stk./mtl. (inkl.<br>5,00 EUR/Stk.<br>BK-Pauschale)                                |

Die Mietpreise verstehen sich zzgl. der Nebenkostenvorauszahlungen und gesetzlicher Mehrwertsteuer in Höhe von z.Zt. 19 %. Die Nebenkostenvorauszahlungen belaufen sich auf insgesamt 3,50 EUR/m<sup>2</sup>/mtl.

## Eckdaten

### Lage und Objektbeschreibung

Das Objekt befindet sich im Westen von Hamburg, am Rande von Altona-Nord im Bezirk Eimsbüttel. Einkaufsmöglichkeiten für den täglichen Bedarf und Restaurants sind an der Kieler Straße sowie in der näheren Umgebung vorhanden.

Der Standort verfügt über eine optimale Anbindung an das öffentliche Verkehrsnetz und ist durch die S-Bahn-Linien S3 und S21 (Station Diebsteich: Fußweg zum Objekt ca. 10 Minuten) und die Buslinien 183 und 283 (Station Armbruststraße: Fußweg zum Objekt ca. 6 Minuten) gut zu erreichen.

Das gesamte Grundstücksareal mit insgesamt ca. 20.773 m<sup>2</sup> Nutzfläche umfasst 4 Bürohäuser mit Klinkermauerwerk und Fensterelementen, ein Bürohaus mit vorgehängter Fassade aus Betonwerksteinplatten sowie zwei Lagerhallen.

Auf dem Gelände befinden sich insgesamt 353 Stellplätze, davon 255 Parkplätze überdacht und 128 offen.

### HIH Real Estate

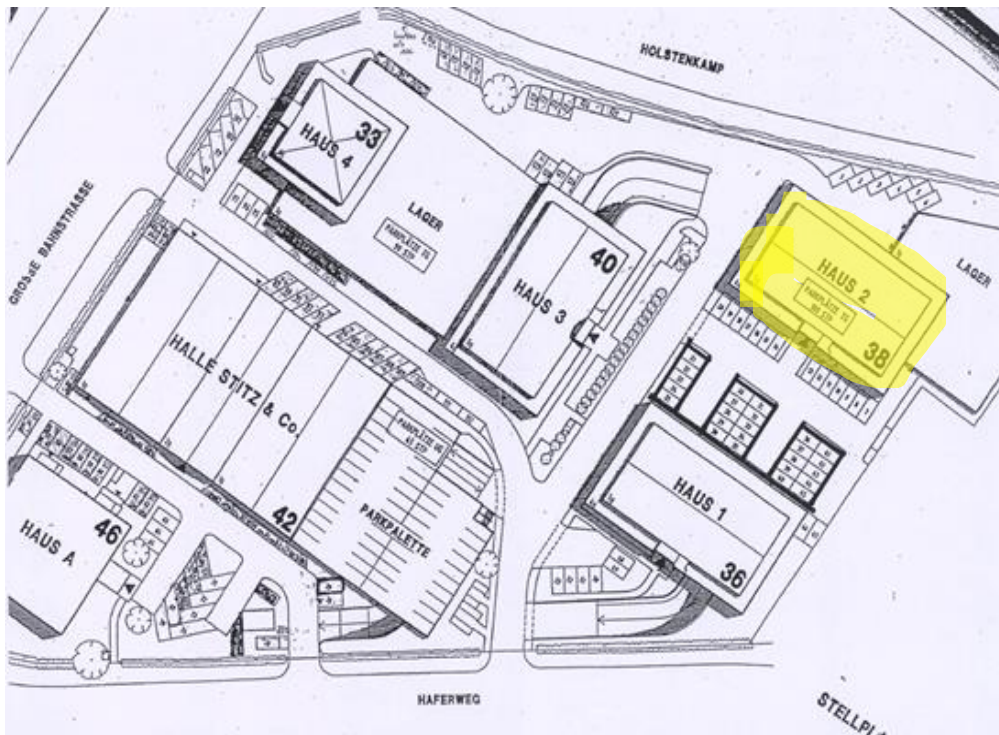
Ericusspitze 1 | 20457 Hamburg  
T +49 40 328230 | F +49 40 3282-3100  
www.hih-vermietung.de

Geschäftsführung: Erik Marienfeldt | Jens Nietner | Dr. Peter Rentrop-Schmid  
Sitz der Gesellschaft: Hamburg  
Amtsgericht Hamburg: HRB 50200 | Ust.-IdNr. DE118512300

## Weitere Eckdaten

|                |   |
|----------------|---|
| Energieausweis | Energiebedarfsausweis nach § 16 ff. Energieeinsparverordnung (EnEV) anbei.  |
| Ausstattung    | <p>Der zukünftige Mieter kann den bestehenden Ausbau der Fläche in renoviertem Zustand übernehmen (inkl. kleiner Umbauten). Alternativ kann die Fläche neu nach Mieterwunsch hergestellt werden.</p> <p>Aktueller Ausbau</p> <ul style="list-style-type: none"> <li>• hellgrauer Nadelfilz</li> <li>• voll ausgestattete Teeküchen</li> <li>• Fensterbankkabelkanäle für EDV und Elektrik</li> <li>• CAT-5-Verkabelung</li> <li>• Personen-/Lastenaufzug</li> <li>• Behinderten-WC</li> </ul> |
| Kaution        | 3 Bruttomonatsmieten  |
| Übergabe       | ab 01.01.2024 zzgl. Umbauzeit   |

## Objektansichten



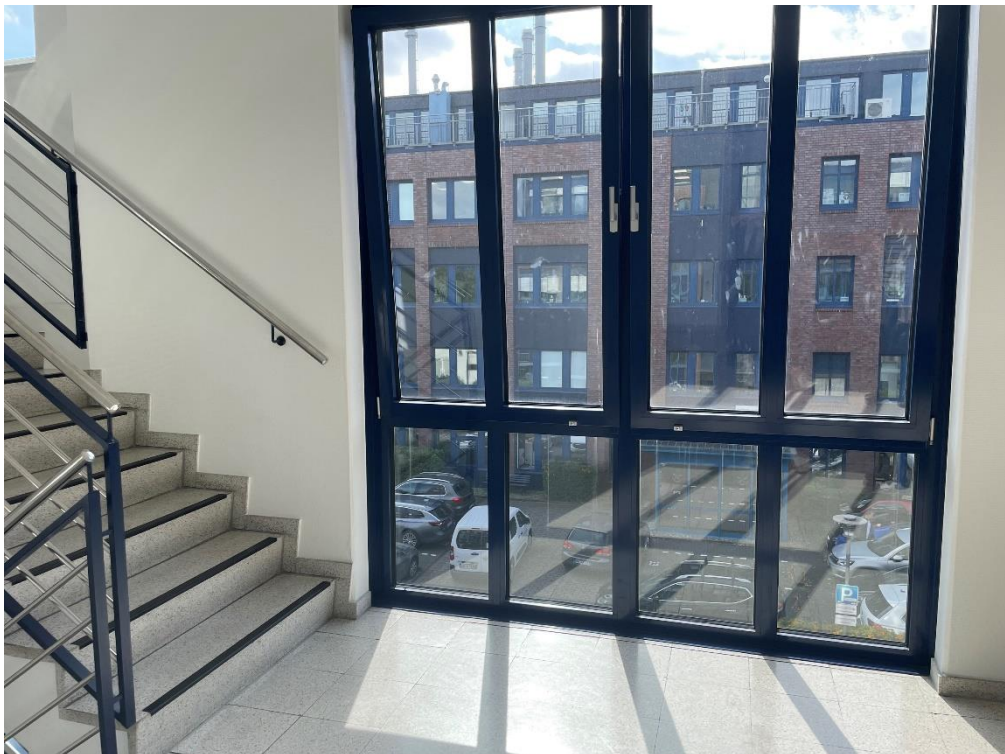
### HIH Real Estate

Ericusspitze 1 | 20457 Hamburg  
T +49 40 328230 | F +49 40 3282-3100  
[www.hih-vermietung.de](http://www.hih-vermietung.de)

Geschäftsführung: Erik Marienfeld | Jens Nietner | Dr. Peter Rentrop-Schmid  
Sitz der Gesellschaft: Hamburg  
Amtsgericht Hamburg: HRB 50200 | Ust.-IdNr. DE118512300



## Objektansichten

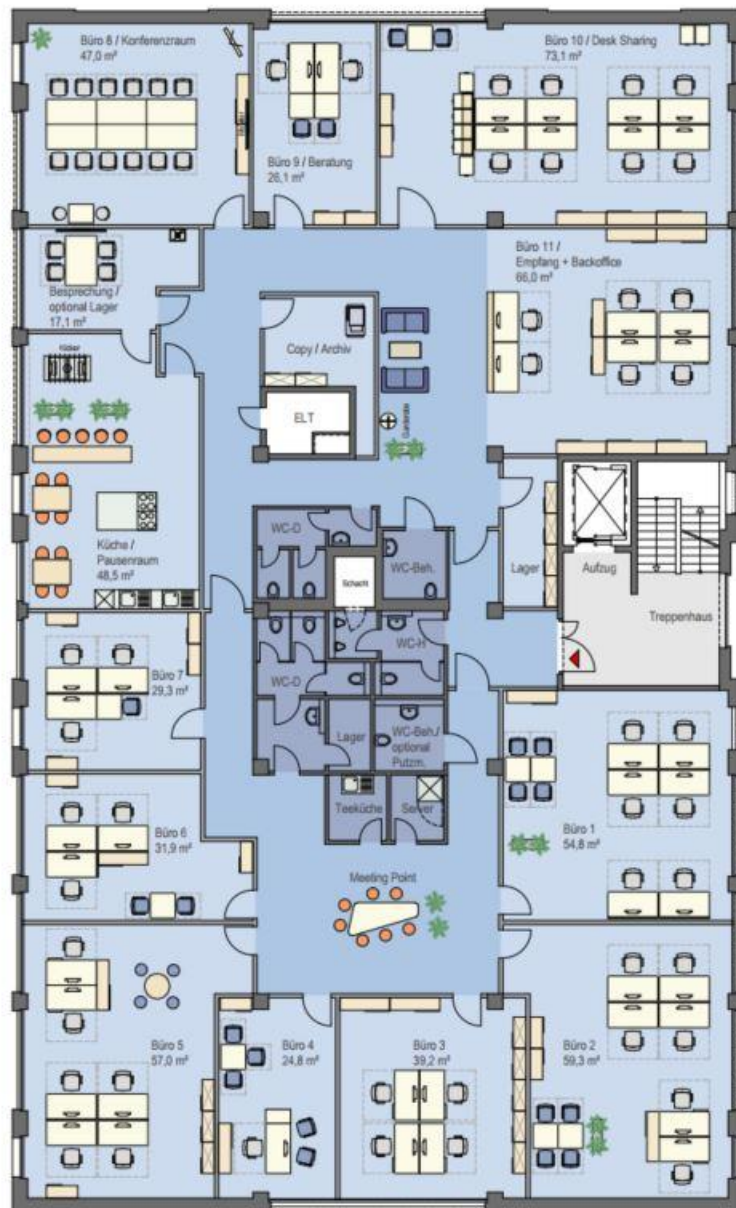


## Objektansichten

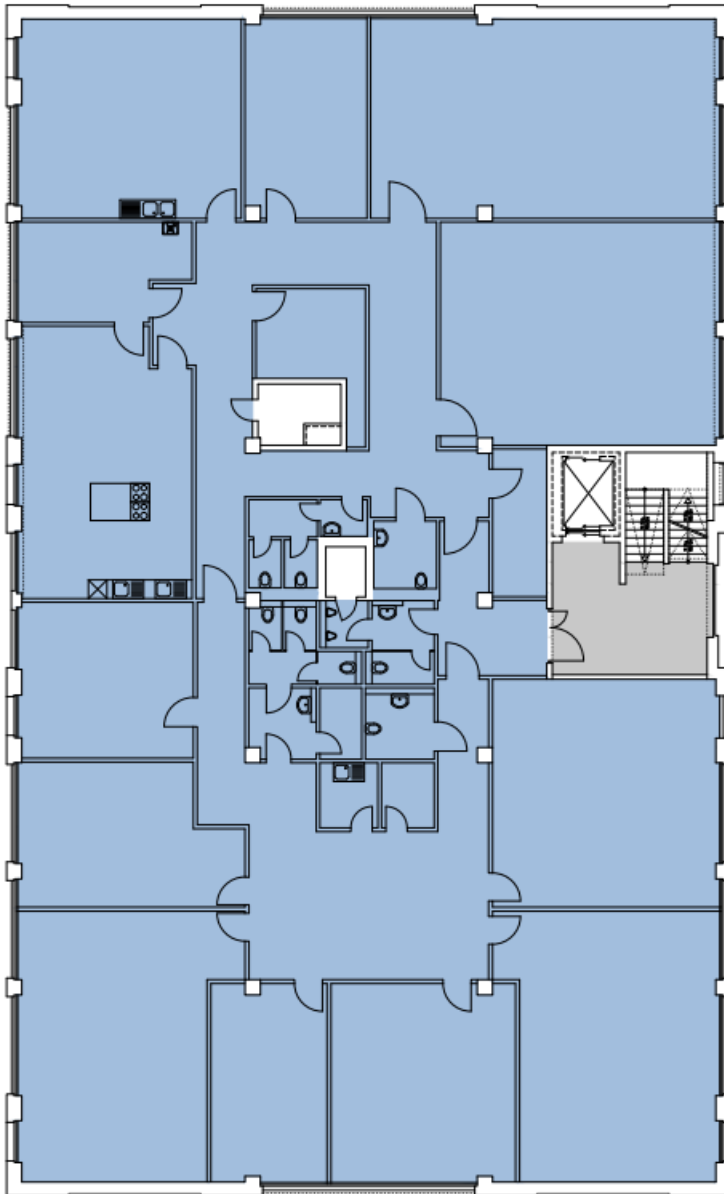




## Grundrissplan: Muster-Bestandsplanung 2. OG mit ca. 818 m<sup>2</sup>



## Grundrissplan: Bestand



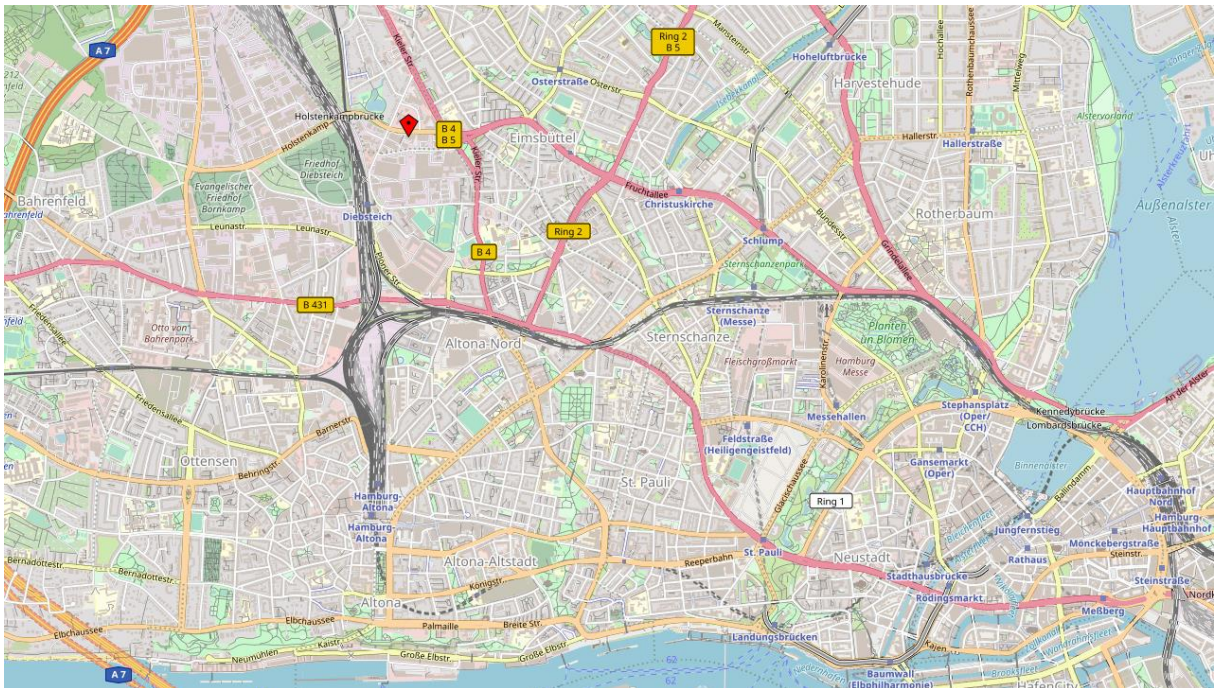
### HIH Real Estate

Ericusspitze 1 | 20457 Hamburg  
T +49 40 328230 | F +49 40 3282-3100  
[www.hih-vermietung.de](http://www.hih-vermietung.de)

Geschäftsführung: Erik Marienfeldt | Jens Nietner | Dr. Peter Rentrop-Schmid  
Sitz der Gesellschaft: Hamburg  
Amtsgericht Hamburg: HRB 50200 | Ust.-IdNr. DE118512300



## Lage / Mikro- und Makroansicht





## Lage auf einen Blick



- Flughafen mit öffentlichen Verkehrsmitteln in ca. 50 Minuten zu erreichen, mit dem PKW über die A7 ca. 20 Minuten (17 km) / durch die Stadt ca. 25 Minuten (11 km)



- Hauptbahnhof und ZOB mit öffentlichen Verkehrsmitteln in ca. 22 Minuten zu erreichen, ca. 7 km mit dem PKW



- Bushaltestelle „Armbruststraße“ (Linie 115 + 183) in 9 Minuten zu Fuß zu erreichen



- 720 Meter (13 Minuten) zur S-Bahn Haltestelle „Diebsteich“ (Linie S3 + S21)

## Energiebedarfsausweis nach § 16 ff. Energieeinsparverordnung

# ENERGIEAUSWEIS für Nichtwohngebäude

gemäß den §§ 16 ff. der Energieeinsparverordnung (EnEV) vom <sup>1</sup> 18.11.2013


Registriernummer <sup>2</sup> HH-2021-003621262

1

Gültig bis: 15.04.2031

(oder: \*Registriernummer wurde beantragt am ...)

### Gebäude

|   |   |  |
|---|---|--|
| Hauptnutzung / Gebäudekategorie                                   | Büro, nur beheizt   |  |
| Adresse   | Haferweg 38, 22769 Hamburg  |  |
| Gebäudeteil   | ganzes Gebäude  |  |
| Baujahr Gebäude <sup>3</sup>                                      | 1992  |  |
| Baujahr Wärmeerzeuger <sup>3,4</sup>                              | 1992  |  |
| Nettogrundfläche <sup>5</sup>                                     | 4526 m <sup>2</sup>   |  |
| Wesentliche Energieträger für Heizung und Warmwasser <sup>3</sup> | Nah-/Fernwärme 70% aus KWK fossil   |  |
| Erneuerbare Energien  | Art: keine  | Verwendung: keine  |
| Art der Lüftung/Kühlung <sup>3</sup>                              | <input checked="" type="checkbox"/> Fensterlüftung <input type="checkbox"/> Lüftungsanlage mit Wärmerückgewinnung <input type="checkbox"/> Anlage zur Kühlung<br><input type="checkbox"/> Schachtlüftung <input checked="" type="checkbox"/> Lüftungsanlage ohne Wärmerückgewinnung |  |
| Anlass der Ausstellung des Energieausweises                       | <input type="checkbox"/> Neubau <input type="checkbox"/> Modernisierung (Änderung/Erweiterung) <input type="checkbox"/> Aushangpflicht<br><input checked="" type="checkbox"/> Vermietung/Verkauf <input type="checkbox"/> Sonstiges (freiwillig)                                    |  |

### Hinweise zu den Angaben über die energetische Qualität des Gebäudes

Die energetische Qualität eines Gebäudes kann durch die Berechnung des **Energiebedarfs** unter Annahme von standardisierten Randbedingungen oder durch die Auswertung des **Energieverbrauchs** ermittelt werden. **Als Bezugsfläche dient die Nettogrundfläche.** Teil des Energieausweises sind die Modernisierungsempfehlungen (Seite 4).

- Der Energieausweis wurde auf der Grundlage von Berechnungen des **Energiebedarfs** erstellt (Energiebedarfsausweis). Die Ergebnisse sind auf **Seite 2** dargestellt. Zusätzliche Informationen zum Verbrauch sind freiwillig. Diese Art der Ausstellung ist Pflicht bei Neubauten und bestimmten Modernisierungen nach § 16 Absatz 1 Satz 3 EnEV. Die angegebenen Vergleichswerte sind die Anforderungen der EnEV zum Zeitpunkt der Erstellung des Energieausweises (**Erläuterungen - siehe Seite 5**).
- Der Energieausweis wurde auf der Grundlage von Auswertungen des **Energieverbrauchs** erstellt (Energieverbrauchsausweis). Die Ergebnisse sind auf **Seite 3** dargestellt. Die Vergleichswerte beruhen auf statistischen Auswertungen.

Datenerhebung Bedarf/Verbrauch durch  Eigentümer  Aussteller

Dem Energieausweis sind zusätzliche Informationen zur energetischen Qualität beigelegt (freiwillige Angabe).

### Hinweise zur Verwendung des Energieausweises

Der Energieausweis dient lediglich der Information. Die Angaben im Energieausweis beziehen sich auf das gesamte Gebäude oder den oben bezeichneten Gebäudeteil. Der Energieausweis ist lediglich dafür gedacht, einen übersichtlichen Vergleich von Gebäuden zu ermöglichen.

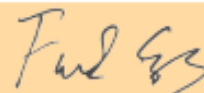
Aussteller



ETC-Hamburg GmbH  
Dipl. Ing. Frank Eggers  
Melendorfer Weg 23  
22145 Hamburg

16.04.2021

Ausstellungsdatum



Unterschrift des Ausstellers

<sup>1</sup> Datum der angewendeten EnEV, gegebenenfalls angewendeten Änderungsverordnung zur EnEV <sup>2</sup> Bei nicht rechtzeitiger Zuteilung der Registriernummer (§ 17 Absatz 4 Satz 4 und 5 EnEV) ist das Datum der Antragstellung einzutragen; die Registriernummer ist nach deren Eingang nachträglich einzusetzen. <sup>3</sup> Mehrfachangaben möglich <sup>4</sup> bei Wärmenetzen Baujahr der Übergabestation

<sup>5</sup> Nettogrundfläche ist im Sinne der EnEV ausschließlich der beheizte/gekühlte Teil der Nettogrundfläche

## Energiebedarfsausweis nach § 16 ff. Energieeinsparverordnung

# ENERGIEAUSWEIS für Nichtwohngebäude

gemäß den §§ 16 ff. der Energieeinsparverordnung (EnEV) vom <sup>1</sup> 18.11.2013

### Berechneter Energiebedarf des Gebäudes

Registriernummer <sup>2</sup> HH-2021-003621262  
(oder: "Registriernummer wurde beantragt am ...")

2

### Primärenergiebedarf

CO<sub>2</sub>-Emissionen <sup>3</sup> 39 kg/(m<sup>2</sup>·a)

#### Primärenergiebedarf dieses Gebäudes

108 kWh/(m<sup>2</sup>·a)



EnEV-Anforderungswert  
Neubau (Vergleichswert)

EnEV-Anforderungswert  
modernisierter Altbau (Vergleichswert)

#### Anforderungen gemäß EnEV <sup>4</sup>

Primärenergiebedarf

Ist-Wert  kWh/(m<sup>2</sup>·a) Anforderungswert  kWh/(m<sup>2</sup>·a)

Mittlere Wärmedurchgangskoeffizienten

eingehalten

Sommerlicher Wärmeschutz (bei Neubau)

eingehalten

#### Für Energiebedarfsberechnungen verwendetes Verfahren

Verfahren nach Anlage 2 Nummer 2 EnEV

Verfahren nach Anlage 2 Nummer 3 EnEV ("Ein-Zonen-Modell")

Vereinfachungen nach § 9 Absatz 2 EnEV

Vereinfachungen nach Anlage 2 Nummer 2.1.4 EnEV

### Endenergiebedarf

Jährlicher Endenergiebedarf in kWh/(m<sup>2</sup>·a) für

| Energieträger  | Heizung | Warmwasser | Eingebaute Beleuchtung | Lüftung <sup>5</sup> | Kühlung einschl. Befeuchtung | Gebäude insgesamt |
|--|---------|------------|------------------------|----------------------|------------------------------|-------------------|
| allgemeiner Strommix                                       | 0,2     | 3,7        | 11,6                   | 0,1                  | 0                            | 15,7              |
| <small>Nur: Verwendung aus 100% erneuerbarem Strom</small> | 114,6   | 0          | 0                      | 0                    | 0                            | 114,6             |

Endenergiebedarf Wärme [Pflichtangabe in Immobilienanzeigen] 118 kWh/(m<sup>2</sup>·a)

118 kWh/(m<sup>2</sup>·a)

Endenergiebedarf Strom [Pflichtangabe in Immobilienanzeigen] 12 kWh/(m<sup>2</sup>·a)

12 kWh/(m<sup>2</sup>·a)

### Angaben zum EEWärmeG <sup>6</sup>

Nutzung erneuerbarer Energien zur Deckung des Wärme- und Kältebedarfs auf Grund des Erneuerbare-Energien-Wärmegesetzes (EEWärmeG)

| Art:                 | Deckungsanteil:      | %                    |
|----------------------|----------------------|----------------------|
| <input type="text"/> | <input type="text"/> | <input type="text"/> |
| <input type="text"/> | <input type="text"/> | <input type="text"/> |
| <input type="text"/> | <input type="text"/> | <input type="text"/> |

### Ersatzmaßnahmen <sup>7</sup>

Die Anforderungen des EEWärmeG werden durch die Ersatzmaßnahme nach § 7 Absatz 1 Nummer 2 EEWärmeG erfüllt.

Die nach § 7 Absatz 1 Nummer 2 EEWärmeG verschärften Anforderungswerte der EnEV sind eingehalten.

Verschärfter Anforderungswert  kWh/(m<sup>2</sup>·a)  
Primärenergiebedarf:

Die in Verbindung mit § 8 EEWärmeG um  % verschärften Anforderungswerte der EnEV sind eingehalten.

Verschärfter Anforderungswert  kWh/(m<sup>2</sup>·a)  
Primärenergiebedarf:

### Gebäudezonen

| Nr. | Zone            | Fläche [m <sup>2</sup> ] | Anteil [%] |
|-----|-----------------|--------------------------|------------|
| 1   | Büro            | 1969                     | 43,5       |
| 2   | Schulung        | 415                      | 9,17       |
| 3   | Sanitär         | 314                      | 6,94       |
| 4   | Verkehrsflächen | 770                      | 17,01      |
| 5   | Lager/Technik   | 212                      | 4,68       |
| 6   | Lager           | 846                      | 18,69      |
| 7   |                 |                          |            |

weitere Zonen in Anlage

### Erläuterungen zum Berechnungsverfahren

Die Energieeinsparverordnung lässt für die Berechnung des Energiebedarfs in vielen Fällen neben dem Berechnungsverfahren alternative Vereinfachungen zu, die im Einzelfall zu unterschiedlichen Ergebnissen führen können. Insbesondere wegen standardisierter Randbedingungen erlauben die angegebenen Werte keine Rückschlüsse auf den tatsächlichen Energieverbrauch. Die ausgewiesenen Bedarfswerte sind spezifische Werte nach der EnEV pro Quadratmeter beheizte/gekühlte Nettogrundfläche.

<sup>1</sup> siehe Fußnote 1 auf Seite 1 des Energieausweises  
<sup>6</sup> nur bei Neubau

<sup>2</sup> siehe Fußnote 2 auf Seite 1 des Energieausweises  
<sup>7</sup> nur bei Neubau sowie bei Modernisierung im Fall des § 16 Absatz 1 Satz 3 EnEV  
<sup>7</sup> nur bei Neubau im Fall der Anwendung von § 7 Absatz 1 Nummer 2 EEWärmeG

<sup>3</sup> freiwillige  
nur Hilfsenergiebedarf



## Energiebedarfsausweis nach § 16 ff. Energieeinsparverordnung

# ENERGIEAUSWEIS für Nichtwohngebäude

gemäß den §§ 16 ff. der Energieeinsparverordnung (EnEV) vom <sup>1</sup> 18.11.2013

**Erfasster Energieverbrauch des Gebäudes**

Registriernummer <sup>2</sup> HH-2021-003621262

(oder: "Registriernummer wurde beantragt am ...")

**3**

### Endenergieverbrauch

Warmwasser enthalten

Der Wert enthält den Stromverbrauch für

Zusatzheizung  Warmwasser  Lüftung  eingebaute Beleuchtung  Kühlung  Sonstiges

### Verbrauchserfassung

| Zeitraum |     | Energieträger <sup>4</sup> | Primär-energie-faktor | Energieverbrauch Wärme [kWh] | Anteil Warmwasser [kWh] | Anteil Heizung [kWh] | Klima-faktor | Energieverbrauch Strom [kWh] |
|----------|-----|----------------------------|-----------------------|------------------------------|-------------------------|----------------------|--------------|------------------------------|
| von      | bis |                            |                       |                              |                         |                      |              |                              |
|          |     |                            |                       |                              |                         |                      |              |                              |
|          |     |                            |                       |                              |                         |                      |              |                              |
|          |     |                            |                       |                              |                         |                      |              |                              |
|          |     |                            |                       |                              |                         |                      |              |                              |
|          |     |                            |                       |                              |                         |                      |              |                              |

**Primärenergieverbrauch dieses Gebäudes**

**kWh/(m<sup>2</sup>·a)**

### Gebäudenutzung

| Gebäudekategorie/<br>Nutzung | Flächen-anteil | Vergleichswerte <sup>3</sup> |       |
|------------------------------|----------------|------------------------------|-------|
|                              |                | Heizung und Warmwasser       | Strom |
|                              |                |                              |       |
|                              |                |                              |       |
|                              |                |                              |       |

### Erläuterungen zum Verfahren

Das Verfahren zur Ermittlung von Energieverbrauchskennwerten ist durch die Energieeinsparverordnung vorgegeben. Die Werte sind spezifische Werte pro Quadratmeter beheizte/gekühlte Nettogrundfläche. Der tatsächliche Energieverbrauch eines Gebäudes weicht insbesondere wegen des Witterungseinflusses und sich ändernden Nutzerverhaltens von den angegebenen Kennwerten ab.

<sup>1</sup> siehe Fußnote 1 auf Seite 1 des Energieausweises unter [www.bbsr-energieeinsparung.de](http://www.bbsr-energieeinsparung.de) durch das Bundesministerium für Verkehr, Bau und Stadtentwicklung im Einvernehmen mit dem Bundesministerium für Wirtschaft und Technologie

<sup>2</sup> siehe Fußnote 2 auf Seite 1 des Energieausweises

<sup>3</sup> veröffentlicht

<sup>4</sup> gegebenenfalls auch Leerstandszuschläge in kWh

## Energiebedarfsausweis nach § 16 ff. Energieeinsparverordnung

# ENERGIEAUSWEIS für Nichtwohngebäude

gemäß den §§ 16 ff. der Energieeinsparverordnung (EnEV) vom <sup>1</sup> 18.11.2013

### Empfehlungen des Ausstellers

Registriernummer <sup>2</sup> HH-2021-003621262

(oder: "Registriernummer wurde beantragt am ...")

4

### Empfehlungen zur kostengünstigen Modernisierung

Maßnahmen zur kostengünstigen Verbesserung der Energieeffizienz sind  möglich  nicht möglich

#### Empfohlene Modernisierungsmaßnahmen

| Nr. | Bau- oder Anlagenteile | Maßnahmenbeschreibung in einzelnen Schritten | empfohlen                                   |                                     | (freiwillige Angaben)        |   |
|-----|------------------------|--|---|-------------------------------------|------------------------------|---|
|     |                        |  | in Zusammenhang mit größerer Modernisierung | als Einzelmaßnahme                  | geschätzte Amortisationszeit | geschätzte Kosten pro eingesparte Kilowattstunde Endenergie |
| 1   | Heizung                | Optimierung der Regelungstechnik             | <input type="checkbox"/>                    | <input checked="" type="checkbox"/> | mittel                       | -   |
|     |                        |  |   |                                     |                              |   |
|     |                        |  |   |                                     |                              |   |
|     |                        |  |   |                                     |                              |   |
|     |                        |  |   |                                     |                              |   |
|     |                        |  |   |                                     |                              |   |
|     |                        |  |   |                                     |                              |   |
|     |                        |  |   |                                     |                              |   |

weitere Empfehlungen auf gesondertem Blatt

**Hinweis:** Modernisierungsempfehlungen für das Gebäude dienen lediglich der Information. Sie sind nur kurz gefasste Hinweise und kein Ersatz für eine Energieberatung.

Genauere Angaben zu den Empfehlungen sind erhältlich bei/unter:

<http://www.zukunft-haus.info/>

### Ergänzende Erläuterungen zu den Angaben im Energieausweis (Angaben freiwillig)

Dieser Energieausweis wurde mit der Energieberatersoftware EVEBI V 10.1.5 der Firma ENVISYS GmbH & Co. KG erstellt.

<sup>1</sup> siehe Fußnote 1 auf Seite 1 des Energieausweises

<sup>2</sup> siehe Fußnote 2 auf Seite 1 des Energieausweises

# ENERGIEAUSWEIS für Nichtwohngebäude

gemäß den §§ 16 ff. der Energieeinsparverordnung (EnEV) vom <sup>1</sup> 18.11.2013

## Erläuterungen

5

### Angabe Gebäudeteil - Seite 1

Bei Nichtwohngebäuden, die zu einem nicht unerheblichen Anteil zu Wohnzwecken genutzt werden, ist die Ausstellung des Energieausweises gemäß dem Muster nach Anlage 7 auf den Gebäudeteil zu beschränken, der getrennt als Nichtwohngebäude zu behandeln ist (siehe im Einzelnen § 22 EnEV). Dies wird im Energieausweis durch die Angabe "Gebäudeteil" deutlich gemacht.

### Erneuerbare Energien - Seite 1

Hier wird darüber informiert, wofür und in welcher Art erneuerbare Energien genutzt werden. Bei Neubauten enthält Seite 2 (Angaben zum EEWärmeG) dazu weitere Angaben.

### Energiebedarf - Seite 2

Der Energiebedarf wird hier durch den Jahres-Primärenergiebedarf und den Endenergiebedarf für die Anteile Heizung, Warmwasser, eingebaute Beleuchtung, Lüftung und Kühlung dargestellt. Diese Angaben werden rechnerisch ermittelt. Die angegebenen Werte werden auf der Grundlage der Bauunterlagen bzw. gebäudebezogener Daten und unter Annahme von standardisierten Randbedingungen (z.B. standardisierte Klimadaten, definiertes Nutzerverhalten, standardisierte Innentemperatur und innere Wärmegewinne) berechnet. So lässt sich die energetische Qualität des Gebäudes unabhängig vom Nutzerverhalten und von der Wetterlage beurteilen. Insbesondere wegen der standardisierten Randbedingungen erlauben die angegebenen Werte keine Rückschlüsse auf den tatsächlichen Energieverbrauch.

### Primärenergiebedarf - Seite 2

Der Primärenergiebedarf bildet die Energieeffizienz des Gebäudes ab. Er berücksichtigt neben der Endenergie auch die so genannte "Vorkette" (Erkundung, Gewinnung, Verteilung, Umwandlung) der jeweils eingesetzten Energieträger (z.B. Heizöl, Gas, Strom, erneuerbare Energien etc.). Ein kleiner Wert signalisiert einen geringen Bedarf und damit eine hohe Energieeffizienz sowie eine die Ressourcen und die Umwelt schonende Energienutzung. Die angegebenen Vergleichswerte geben für das Gebäude die Anforderungen der EnEV an, die zum Zeitpunkt der Ausstellung des Energieausweises galt. Sie sind im Fall eines Neubaus oder einer Modernisierung des Gebäudes, die nach den Vorgaben des § 9 Absatz 1 Satz 2 EnEV durchgeführt wird, einzuhalten. Bei Bestandsgebäuden dienen sie zur Orientierung hinsichtlich der energetischen Qualität des Gebäudes. Zusätzlich können die mit dem Energiebedarf verbundenen CO<sub>2</sub>-Emissionen des Gebäudes freiwillig angegeben werden.

Der Endwert der Skala zum Primärenergiebedarf beträgt, auf die Zehnerstelle gerundet, das Dreifache des Vergleichswerts "EnEV Anforderungswert modernisierter Altbau" (140 % des "EnEV Anforderungswerts Neubau").

### Wärmeschutz - Seite 2

Die EnEV stellt bei Neubauten und bestimmten baulichen Änderungen auch Anforderungen an die energetische Qualität aller wärmeübertragenden Umfassungsflächen (Außenwände, Decken, Fenster etc.) sowie bei Neubauten an den sommerlichen Wärmeschutz (Schutz vor Überhitzung) eines Gebäudes.

### Pflichtangaben für Immobilienanzeigen - Seite 2 und 3

Nach der EnEV besteht die Pflicht, in Immobilienanzeigen die in § 16a Absatz 1 genannten Angaben zu machen. Die dafür erforderlichen Angaben sind dem Energieausweis zu entnehmen, je nach Ausweisart der Seite 2 oder 3.

<sup>1</sup> siehe Fußnote 1 auf Seite 1 des Energieausweises

### Endenergiebedarf - Seite 2

Der Endenergiebedarf gibt die nach technischen Regeln berechnete, jährlich benötigte Energiemenge für Heizung, Warmwasser, eingebaute Beleuchtung, Lüftung und Kühlung an. Er wird unter Standardklima und Standardnutzungsbedingungen errechnet und ist ein Indikator für die Energieeffizienz eines Gebäudes und seiner Anlagentechnik. Der Endenergiebedarf ist die Energiemenge, die dem Gebäude unter Annahme von standardisierten Bedingungen und unter Berücksichtigung der Energieverluste zugeführt werden muss, damit die standardisierte Innentemperatur, der Warmwasserbedarf, die notwendige Lüftung und eingebaute Beleuchtung sichergestellt werden können. Ein kleiner Wert signalisiert einen geringen Bedarf und damit eine hohe Energieeffizienz.

### Angaben zum EEWärmeG - Seite 2

Nach dem EEWärmeG müssen Neubauten in bestimmtem Umfang erneuerbare Energien zur Deckung des Wärme- und Kältebedarfs nutzen. In dem Feld "Angaben zum EEWärmeG" sind die Art der eingesetzten erneuerbaren Energien und der prozentuale Anteil der Pflichterfüllung abzulesen. Das Feld "Ersatzmaßnahmen" wird ausgefüllt, wenn die Anforderungen des EEWärmeG teilweise oder vollständig durch Maßnahmen zur Einsparung von Energie erfüllt werden. Die Angaben dienen gegenüber der zuständigen Behörde als Nachweis des Umfangs der Pflichterfüllung durch die Ersatzmaßnahme und der Einhaltung der für das Gebäude geltenden verschärften Anforderungswerte der EnEV.

### Endenergieverbrauch - Seite 3

Die Angaben zum Endenergieverbrauch von Wärme und Strom werden für das Gebäude auf der Basis der Abrechnungen von Heizkosten bzw. der Abrechnungen von Energielieferanten ermittelt. Dabei werden die Energieverbrauchsdaten des gesamten Gebäudes und nicht der einzelnen Nutzereinheiten zugrunde gelegt. Die so ermittelten Werte sind spezifische Werte pro Quadratmeter Nettogrundfläche nach der EnEV. Der erfasste Energieverbrauch für die Heizung wird anhand der konkreten örtlichen Wetterdaten und mithilfe von Klimafaktoren auf einen deutschlandweiten Mittelwert umgerechnet. Die Angaben zum Endenergieverbrauch geben Hinweise auf die energetische Qualität des Gebäudes. Ein kleiner Wert signalisiert einen geringen Verbrauch. Ein Rückschluss auf den künftig zu erwartenden Verbrauch ist jedoch nicht möglich. Der tatsächliche Verbrauch einer Nutzungseinheit oder eines Gebäudes weicht insbesondere wegen des Witterungseinflusses und sich ändernden Nutzerverhaltens oder sich ändernder Nutzungen vom angegebenen Endenergieverbrauch ab.

Im Fall längerer Leerstände wird hierfür ein pauschaler Zuschlag rechnerisch bestimmt und in die Verbrauchserfassung einbezogen. Ob und inwieweit derartige Pauschalen in die Erfassung eingegangen sind, ist der Tabelle "Verbrauchserfassung" zu entnehmen.

Die Vergleichswerte ergeben sich durch die Beurteilung gleichartiger Gebäude. Kleinere Verbrauchswerte als der Vergleichswert signalisieren eine gute energetische Qualität im Vergleich zum Gebäudebestand dieses Gebäudetyps. Die Endwerte der beiden Skalen zum Endenergieverbrauch betragen, auf die Zehnerstelle gerundet, das Doppelte des jeweiligen Vergleichswerts.

### Primärenergieverbrauch - Seite 3

Der Primärenergieverbrauch geht aus dem für das Gebäude insgesamt ermittelten Endenergieverbrauch für Wärme und Strom hervor. Wie der Primärenergiebedarf wird er mithilfe von Umrechnungsfaktoren ermittelt, die die Vorkette der jeweils eingesetzten Energieträger berücksichtigen.



## Energiebedarfsausweis nach § 16 ff. Energieeinsparverordnung

# ENERGIEAUSWEIS für Nichtwohngebäude

gemäß den §§ 16 ff. der Energieeinsparverordnung (EnEV) vom <sup>1</sup> 18.11.2013


Registriernummer <sup>2</sup> HH-2021-003621262

Aushang

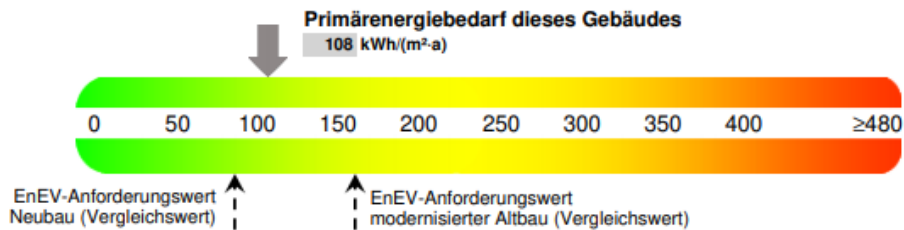
Gültig bis: 15.04.2031

(oder: "Registriernummer wurde beantragt am ...")

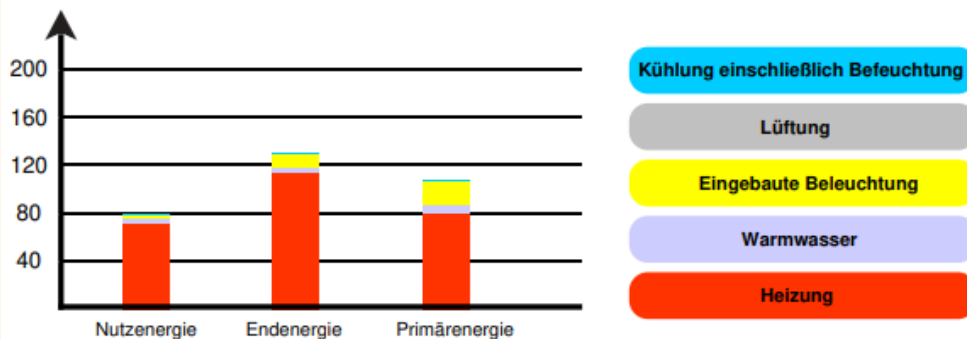
### Gebäude

|   |                                   |  |
|---|-----------------------------------|--|
| Hauptnutzung/<br>Gebäudekategorie                       | Büro, nur beheizt                 |  |
| Adresse   | Haferweg 38, 22769 Hamburg        |  |
| Gebäudeteil   | ganzes Gebäude                    |  |
| Baujahr Gebäude   | 1992                              |  |
| Nettogrundfläche  | 4526 m <sup>2</sup>               |  |
| Wesentliche Energieträger für<br>Heizung und Warmwasser | Nah-/Fernwärme 70% aus KWK fossil |  |
| Erneuerbare Energien                                    | Art: keine                        | Verwendung: keine  |

### Primärenergiebedarf



### Aufteilung Energiebedarf



Aussteller



ETC-Hamburg GmbH  
Dipl.-Ing. Frank Eggers  
Meiendorfer Weg 23  
22145 Hamburg

16.04.2021

Ausstellungsdatum

Unterschrift des Ausstellers

<sup>1</sup> Datum der angewendeten EnEV, gegebenenfalls angewendeten Änderungsverordnung zur EnEV  
Registriernummer (§ 17 Absatz 4 Satz 4 und 5 EnEV) ist das Datum der Antragstellung einzutragen; die Registriernummer ist nach deren Eingang nachträglich einzusetzen.

<sup>2</sup> Bei nicht rechtzeitiger Zuteilung der

HIH Real Estate

Ericusspitze 1 | 20457 Hamburg  
T +49 40 328230 | F +49 40 3282-3100  
www.hih-vermietung.de

Geschäftsführung: Erik Marienfeld | Jens Nietner | Dr. Peter Rentrop-Schmid  
Sitz der Gesellschaft: Hamburg  
Amtsgericht Hamburg: HRB 50200 | Ust.-IdNr. DE118512300

## Ihre Ansprechpartnerin



Ramona Schröter

Senior Vermietungsmanagerin

T +49 40 32824410 // 0171-9150153

E [rschroeter@hih.de](mailto:rschroeter@hih.de)

## Rechtshinweis

Dieses Exposé stellt kein verbindliches Angebot dar. Maßgeblich für den Inhalt einer Leistungsverpflichtung der HIH Real Estate GmbH ist nicht dieses Exposé, sondern jeweils ausschließlich der geschlossene Vertrag mit den darin vereinbarten Leistungspflichten. Trotz aller Sorgfalt bei der Erstellung dieses Exposés können sich die darin enthaltenen Informationen, insbesondere solche, die auf den Angaben Dritter beruhen, inzwischen geändert haben. Eine Haftung oder Garantie für die Aktualität, Richtigkeit, Qualität und Vollständigkeit der zur Verfügung gestellten Informationen kann daher nicht übernommen werden. Zwischenvermietungen, Änderungen und Irrtümer bleiben vorbehalten. Alle Informationen, Texte, Bilder und Grafiken in diesem Exposé unterliegen dem Schutz des Urheberrechts und anderer Schutzgesetze. Sie sind Eigentum der HIH Real Estate GmbH und dürfen ohne vorherige schriftliche Zustimmung nicht an Dritte weitergegeben oder vervielfältigt werden.

Stand: 1. Oktober 2022

### Weitere Informationen finden Sie im Internet:

[www.hih.de](http://www.hih.de) | [www.hih-vermietung.de](http://www.hih-vermietung.de)

#### HIH Real Estate

Ericusspitze 1 | 20457 Hamburg  
T +49 40 328230 | F +49 40 3282-3100  
[www.hih-vermietung.de](http://www.hih-vermietung.de)

Geschäftsführung: Erik Marienfeldt | Jens Nietner | Dr. Peter Rentrop-Schmid  
Sitz der Gesellschaft: Hamburg  
Amtsgericht Hamburg: HRB 50200 | Ust.-IdNr. DE118512300