

# Büroflächen in der Berliner Allee

Provisionsfrei zu vermieten

Berliner Allee 34-36 in 40212 Düsseldorf



## Leerstandsübersicht

1. OG	ca. 593 m <sup>2</sup>	16,00 EUR/m <sup>2</sup> /mtl. nettokalt
2. OG	ca. 617 m <sup>2</sup>	16,00 EUR/m <sup>2</sup> /mtl. nettokalt
4. OG	ca. 400 m <sup>2</sup>	16,00 EUR/m <sup>2</sup> /mtl. nettokalt
9	TG-Stellplätze	130,00 EUR/Stk./mtl. nettokalt

Die Mietpreise verstehen sich zzgl. der Nebenkostenvorauszahlungen und gesetzlicher Mehrwertsteuer in Höhe von z.Zt. 19 %. Die Nebenkostenvorauszahlungen belaufen sich auf insgesamt 4,20 EUR/m<sup>2</sup>/mtl.

## Eckdaten

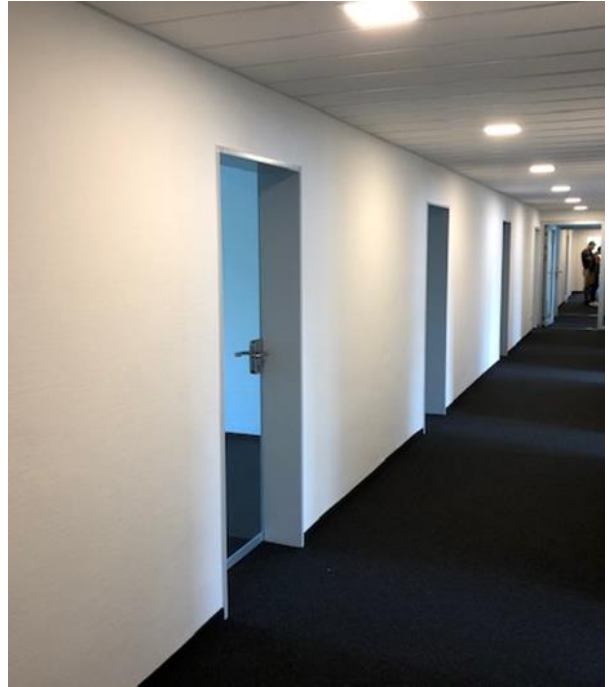
Lage und Objektbeschreibung	Die Berliner Allee befindet sich in bester Citylage und in unmittelbarer Nähe zur Königsallee. Zahlreiche Einkaufsmöglichkeiten sowie eine gute Verkehrsanbindung sind durchaus gegeben und bieten eindeutige Vorteile. Das Büro-Geschäftshaus verfügt über 7 Etagen mit rund ca. 5.281 m <sup>2</sup> .
Energieausweis	Energiebedarfsausweis nach § 16 ff. Energieeinsparverordnung (EnEV) anbei.
Ausstattung	<ul style="list-style-type: none"> <li>• Die Übergabe der Fläche erfolgt in Absprache mit dem Mieter</li> <li>• hauseigene Tiefgarage</li> <li>• 2 Aufzüge</li> </ul>
Kaution	3 Bruttomonatsmieten
Übergabe	kurzfristig nach Absprache

### HIH Real Estate

Ericusspitze 1 | 20457 Hamburg  
T +49 40 328230 | F +49 40 3282-3100  
www.hih-vermietung.de

Geschäftsführung: Erik Marienfeld | Jens Nietner | Dr. Peter Rentrop-Schmid  
Sitz der Gesellschaft: Hamburg  
Amtsgericht Hamburg: HRB 50200 | Ust.-IdNr. DE118512300

## Objektansichten



## Grundrissplan: 1. OG mit ca. 593 m<sup>2</sup>



### HIH Real Estate

Ericusspitze 1 | 20457 Hamburg  
 T +49 40 328230 | F +49 40 3282-3100  
[www.hih-vermietung.de](http://www.hih-vermietung.de)

Geschäftsführung: Erik Marienfeld | Jens Nietner | Dr. Peter Rentrop-Schmid  
 Sitz der Gesellschaft: Hamburg  
 Amtsgericht Hamburg: HRB 50200 | Ust.-IdNr. DE118512300

## Grundrissplan: 2. OG mit ca. 617 m<sup>2</sup>

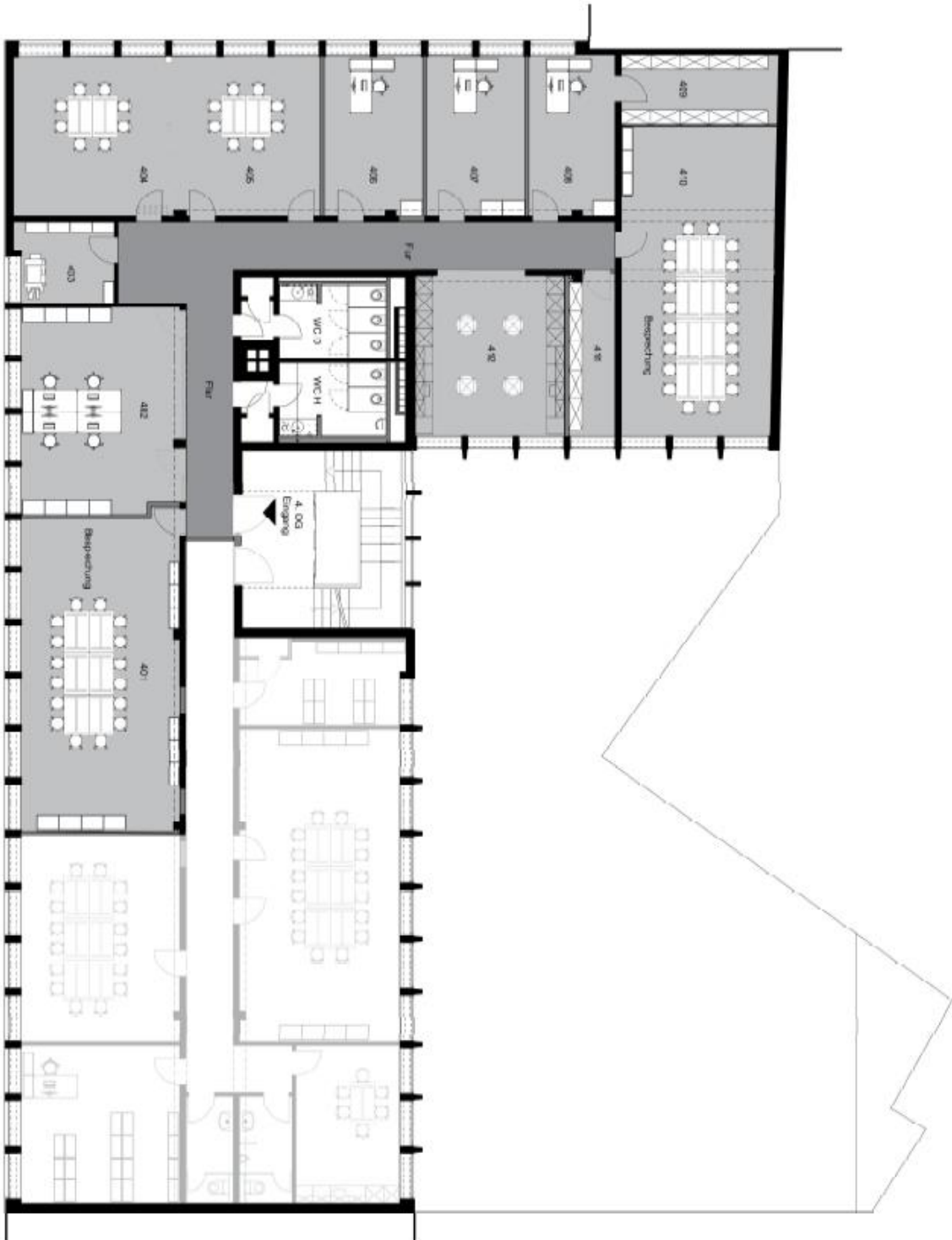


### HIH Real Estate

Ericusspitze 1 | 20457 Hamburg  
 T +49 40 328230 | F +49 40 3282-3100  
[www.hih-vermietung.de](http://www.hih-vermietung.de)

Geschäftsführung: Erik Marienfeld | Jens Nietner | Dr. Peter Rentrop-Schmid  
 Sitz der Gesellschaft: Hamburg  
 Amtsgericht Hamburg: HRB 50200 | Ust.-IdNr. DE118512300

## Grundrissplan: 4. OG mit ca. 400 m<sup>2</sup>

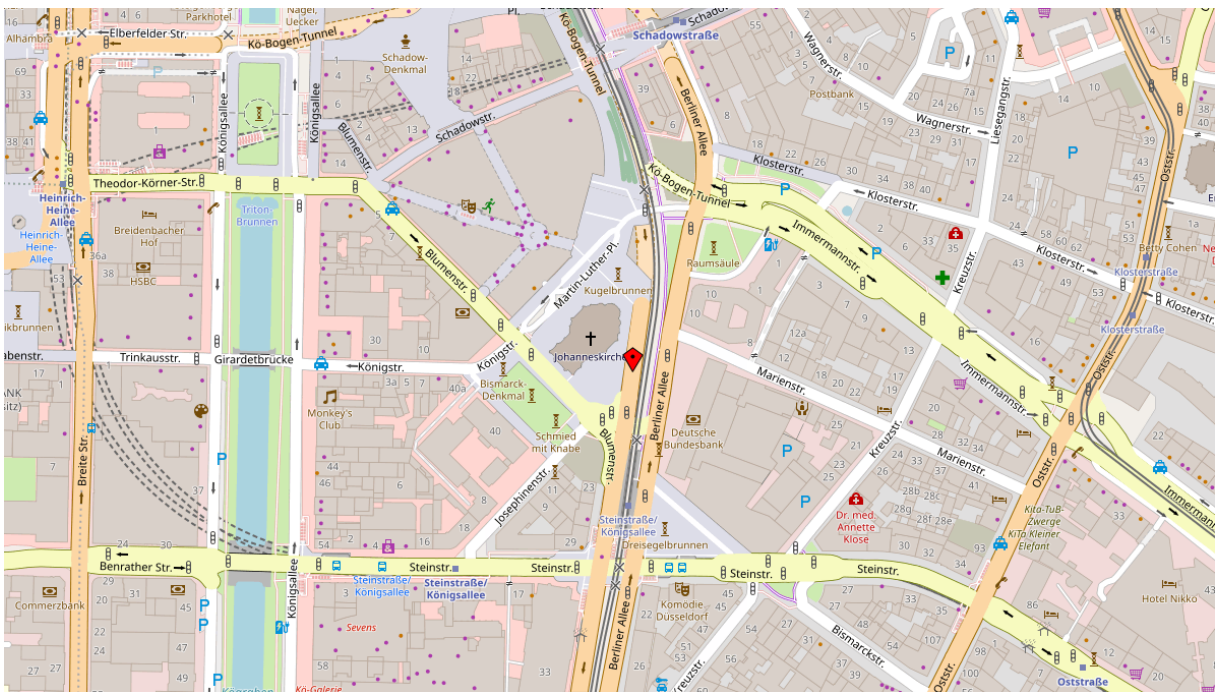
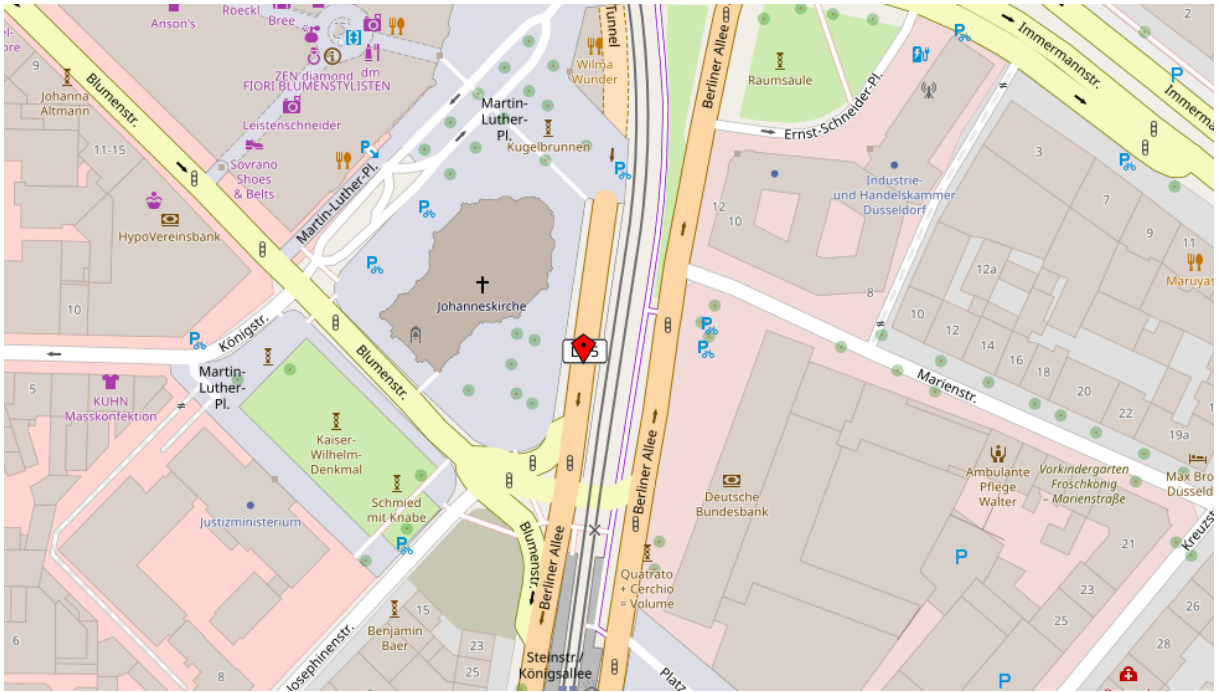


### HIH Real Estate

Ericusspitze 1 | 20457 Hamburg  
T +49 40 328230 | F +49 40 3282-3100  
[www.hih-vermietung.de](http://www.hih-vermietung.de)

Geschäftsführung: Erik Marienfeldt | Jens Nietner | Dr. Peter Rentrop-Schmid  
Sitz der Gesellschaft: Hamburg  
Amtsgericht Hamburg: HRB 50200 | Ust.-IdNr. DE118512300

## Lage / Mikro- und Makroansicht



### HIH Real Estate

Ericusspitze 1 | 20457 Hamburg  
 T +49 40 328230 | F +49 40 3282-3100  
 www.hih-vermietung.de

Geschäftsführung: Erik Marienfeld | Jens Nietner | Dr. Peter Rentrop-Schmid  
 Sitz der Gesellschaft: Hamburg  
 Amtsgericht Hamburg: HRB 50200 | Ust.-IdNr. DE118512300

## Lage auf einen Blick



- Flughafen mit den öffentlichen Verkehrsmitteln in ca. 30 Minuten zu erreichen



- Hauptbahnhof in ca. 12 Minute fußläufig erreichbar



- Die Bushaltestelle Steinstraße befindet sich in unmittelbarer Nähe



- U-Bahnstation Steinstraße/ Königsallee in ca. 3 Minuten fußläufig erreichbar

## Energiebedarfsausweis nach § 16 ff. Energieeinsparverordnung

# ENERGIEAUSWEIS für Nichtwohngebäude

gemäß den §§ 16 ff. der Energieeinsparverordnung (EnEV) vom 1. 18.11.2013

Gültig bis: 22.06.2024

Registriernummer \* NW-2014-000076849  
(oder \*Registriernummer wurde beantragt am ...)

1

### Gebäude

Hauptnutzung / Gebäudekategorie	Büro- und Geschäftsgebäude		
Adresse	Berliner Allee 34/36, 40212 Düsseldorf		
Gebäudeteil	Ganzes Gebäude		
Baujahr Gebäude	1959		
Baujahr Wärmeerzeuger	1992		
Nettogrundfläche	5261 m²		
Wesentliche Energieträger für Heizung und Warmwasser	Fernwärme		
Erneuerbare Energien	Art: keine	Verwendung: keine	
Art der Lüftung/Kühlung <sup>3</sup>	<input checked="" type="checkbox"/> Fensterlüftung <input type="checkbox"/> Lüftungsanlage mit Wärmerückgewinnung <input type="checkbox"/> Anlage zur Kühlung <input type="checkbox"/> Schachtlüftung <input type="checkbox"/> Lüftungsanlage ohne Wärmerückgewinnung		
Anlass der Ausstellung des Energieausweises	<input type="checkbox"/> Neubau <input type="checkbox"/> Modernisierung (Änderung/Erweiterung) <input type="checkbox"/> Aushangpflicht <input checked="" type="checkbox"/> Vermietung/Verkauf <input type="checkbox"/> Sonstiges (freiwillig)		

### Hinweise zu den Angaben über die energetische Qualität des Gebäudes

Die energetische Qualität eines Gebäudes kann durch die Berechnung des Energiebedarfs unter Annahme von standardisierten Randbedingungen oder durch die Auswertung des Energieverbrauchs ermittelt werden. Als Bezugsfläche dient die Nettogrundfläche. Teil des Energieausweises sind die Modernisierungsempfehlungen (Seite 4).

- Der Energieausweis wurde auf der Grundlage von Berechnungen des Energiebedarfs erstellt (Energiebedarfsausweis). Die Ergebnisse werden auf Seite 2 dargestellt. Zusätzliche Informationen zum Verbrauch sind freiwillig. Diese Art der Ausstellung ist Pflicht bei Neubauten und bestimmten Modernisierungen nach § 16 Absatz 1 Satz 3 EnEV. Die angegebenen Vergleichswerte sind die Anforderungen der EnEV zum Zeitpunkt der Erstellung des Energieausweises (Erläuterungen - siehe Seite 5).
- Der Energieausweis wurde auf der Grundlage von Auswertungen des Energieverbrauchs erstellt (Energieverbrauchsausweis). Die Ergebnisse sind auf Seite 3 dargestellt. Die Vergleichswerte beruhen auf statistischen Auswertungen.

Datenerhebung Bedarf/Verbrauch durch  Eigentümer     Aussteller

Dem Energieausweis sind zusätzliche Informationen zur energetischen Qualität beigelegt (freiwillige Angabe).

### Hinweise zur Verwendung des Energieausweises

Der Energieausweis dient lediglich der Information. Die Angaben im Energieausweis beziehen sich auf das gesamte Gebäude oder den oben bezeichneten Gebäudeteil. Der Energieausweis ist lediglich dafür gedacht, einen überschlägigen Vergleich von Gebäuden zu ermöglichen.

Aussteller



Bauingenieur  
Ingenieurbüro Seidel  
Am Halberland 6a  
03158 Teutitz

23.06.2014  
Ausstellungsdatum

  
Unterschrift des Ausstellers

32090

<sup>1</sup>Datum der angewandten EnEV, gegebenenfalls angewandten Änderungsverordnung zur EnEV.  
<sup>2</sup>Bei nicht rechtzeitiger Zustellung der Registriernummer (§ 17 Absatz 4 Satz 4 und 5 EnEV) ist das Datum der Antragstellung einzutragen; die Registriernummer ist nach deren Eingang nachträglich einzusetzen.  
<sup>3</sup>Mehrfachangaben möglich  
<sup>4</sup>bei Wärmeerzeugern Baujahr der Übergabestation  
<sup>5</sup>Nettogrundfläche ist im Sinne der EnEV ausschließlich der beheizte/gekühlte Teil der Nettogrundfläche



## Energiebedarfsausweis nach § 16 ff. Energieeinsparverordnung

# ENERGIEAUSWEIS für Nichtwohngebäude

gemäß den §§ 16 ff. der Energieeinsparverordnung (EnEV) vom 18.11.2013

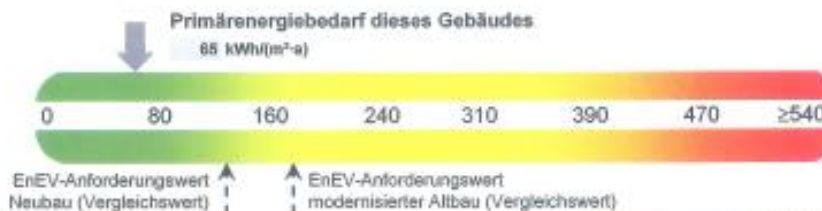
Berechneter Energiebedarf des Gebäudes

Registriernummer <sup>2</sup> NW-2014-000076849  
(oder: \*Registriernummer wurde beantragt am...\*)

2

### Primärenergiebedarf

CO<sub>2</sub>-Emissionen <sup>3</sup> kg/(m<sup>2</sup>·a)



Anforderungen gemäß EnEV <sup>4</sup>

Primärenergiebedarf

ist-Wert kWh/(m<sup>2</sup>·a) Anforderungswert

Wärme-Wärmedurchgangskoeffizienten

Sommerlicher Wärmeschutz (bei Neubau)

kWh/(m<sup>2</sup>·a)

eingehalten

eingehalten

Für Energiebedarfsberechnungen verwendetes Verfahren

Verfahren nach Anlage 2 Nummer 2 EnEV

Verfahren nach Anlage 2 Nummer 3 EnEV ("Ein-Zonen-Modell")

Vereinfachungen nach § 9 Absatz 2 EnEV

Vereinfachungen nach Anlage 2 Nummer 2.1.4 EnEV

### Endenergiebedarf

Jährlicher Endenergiebedarf (in kWh/(m<sup>2</sup>·a)) für

Energieträger	Heizung	Warmwasser	Eingeübte Beleuchtung	Lüftung <sup>5</sup>	Kühlung einschl. Beleuchtung	Gebäude insgesamt
Nah-/Fernwärme	113,4	0,0	0,0	0,0	0,0	113,4
Strom	0,1	5,1	21,1	0,9	0,0	27,2

Endenergiebedarf Wärme [Pflichtangabe in Immobilienanzeigen]

113 kWh/(m<sup>2</sup>·a)

Endenergiebedarf Strom [Pflichtangabe in Immobilienanzeigen]

27 kWh/(m<sup>2</sup>·a)

### Angaben zum EEWärmeG <sup>6</sup>

Nutzung erneuerbarer Energien zur Deckung des Wärme- und Kältebedarfs auf Grund des Erneuerbare-Energien-Wärmegesetzes (EEWärmeG)

Art	Deckungsanteil
	0 %
	0 %
	0 %

### Ersatzmaßnahmen <sup>7</sup>

Die Anforderungen des EEWärmeG werden durch die Ersatzmaßnahme nach § 7 Absatz 1 Nummer 2 EEWärmeG erfüllt.

Die nach § 7 Absatz 1 Nummer 2 EEWärmeG verschärfen Anforderungswerte der EnEV sind eingehalten.

Verschärfter Anforderungswert Primärenergiebedarf: kWh/(m<sup>2</sup>·a)

Die in Verbindung mit § 8 EEWärmeG um verschärfen Anforderungswerte der EnEV sind eingehalten.

Verschärfter Anforderungswert Primärenergiebedarf: kWh/(m<sup>2</sup>·a)

### Gebäudezonen

Nr.	Zone	Fläche [m <sup>2</sup> ]	Anteil [%]
1	Lager, Technik	104	1,97
2	Laden	789	14,94
3	Büro	2196	41,4
4	TfDf	315	6,02
5	Sanitär	273	5,17
6	Heberflächen	276	5,23
7	Besprechung	614	11,63

weitere Zonen in Anlage

### Erläuterungen zum Berechnungsverfahren

Die Energieeinsparverordnung lässt für die Berechnung des Energiebedarfs in vielen Fällen neben dem Berechnungsverfahren alternative Vereinfachungen zu, die im Einzelfall zu unterschiedlichen Ergebnissen führen können. Insbesondere wegen standardisierter Randbedingungen erlauben die angegebenen Werte keine Rückschlüsse auf den tatsächlichen Energieverbrauch. Die ausgewiesenen Bedarfswerte sind spezifische Werte nach der EnEV pro Quadratmeter beheizte/kühlte Nettogrundfläche.

<sup>1</sup> siehe Fußnote 1 auf Seite 1 des Energieausweises

<sup>2</sup> nur bei Neubau sowie bei Modernisierung im Fall des § 16 Absatz 1 Satz 3 EnEV

<sup>3</sup> nur bei Neubau im Fall der Anwendung von § 7 Absatz 1 Nummer 2 EEWärmeG

<sup>4</sup> siehe Fußnote 2 auf Seite 1 des Energieausweises

<sup>5</sup> nur Hilfsenergiebedarf

<sup>6</sup> freiwillige Angabe

<sup>7</sup> nur bei Neubau

## Energiebedarfsausweis nach § 16 ff. Energieeinsparverordnung

# ENERGIEAUSWEIS für Nichtwohngebäude

gemäß den §§ 16 ff. der Energieeinsparverordnung (EnEV) vom<sup>1</sup> 18.11.2013

Erfasster Energieverbrauch des Gebäudes

Registriernummer<sup>2</sup> NW-2014-000076849  
(oder: "Registriernummer wurde beantragt am ...")

3

### Endenergieverbrauch

Warmwasser enthalten

Der Wert enthält den Stromverbrauch für

Zusatzheizung  Warmwasser  Lüftung  eingebaute Beleuchtung  Kühlung  Sonstiges

### Verbrauchserfassung - Heizung und Warmwasser

Zeitraum		Energieträger <sup>1</sup>	Primärenergiefaktor	Energieverbrauch Wärme [kWh]	Anteil Warmwasser [kWh]	Anteil Heizung [kWh]	Klimafaktor	Energieverbrauch Strom [kWh]
von	bis							

Primärenergieverbrauch dieses Gebäudes

kWh/(m<sup>2</sup>·a)

### Gebäudenutzung

Gebäudekategorie/ Nutzung	Flächenanteil	Vergleichswerte <sup>1</sup>	
		Heizung und Warmwasser	Strom

### Erläuterungen zum Verfahren

Das Verfahren zur Ermittlung von Energieverbrauchswerten ist durch die Energieeinsparverordnung vorgegeben. Die Werte sind spezifische Werte pro Quadratmeter beheizte/gekühlte Nettogrundfläche. Der tatsächliche Energieverbrauch eines Gebäudes weicht insbesondere wegen des Witterungseinflusses und sich ändernden Nutzerverhaltens von den angegebenen Kennwerten ab.

<sup>1</sup>siehe Fußnote 1 auf Seite 1 des Energieausweises  
www.bbsr-energieeinsparung.de durch das Bundesministerium für Verkehr, Bau und Stadtentwicklung im Einvernehmen mit dem Bundesministerium für Wirtschaft und Technologie

<sup>2</sup>siehe Fußnote 2 auf Seite 1 des Energieausweises  
<sup>3</sup>gegebenfalls auch Leerstandszuschläge in kWh

<sup>3</sup>veröffentlicht unter

## Energiebedarfsausweis nach § 16 ff. Energieeinsparverordnung

### ENERGIEAUSWEIS für Nichtwohngebäude

gemäß den §§ 16 ff. der Energieeinsparverordnung (EnEV) vom <sup>1</sup> 18.11.2013

#### Empfehlungen des Ausstellers

Registriernummer <sup>2</sup> NW-2014-000076849  
(oder: "Registriernummer wurde beantragt am ...")

4

#### Empfehlungen zur kostengünstigen Modernisierung

Maßnahmen zur kostengünstigen Verbesserung der Energieeffizienz sind  möglich  nicht möglich

#### Empfohlene Modernisierungsmaßnahmen

Nr.	Bau- oder Anlagenteile	Maßnahmenbeschreibung in einzelnen Schritten	empfohlen		(freiwillige Angaben)	
			in Zusammenhang mit größerer Modernisierung	als Einzelmaßnahme	geschätzte Amortisationszeit	geschätzte Kosten pro eingesparter Kilowattstunde Endenergie
1	Kellerdecke	Nachträgliche Dämmung der Kellerdecke	<input type="checkbox"/>	<input checked="" type="checkbox"/>		

weitere Empfehlungen auf gesondertem Blatt

Hinweis: Modernisierungsempfehlungen für das Gebäude dienen lediglich der Information. Sie sind nur kurz gefasste Hinweise und kein Ersatz für eine Energieberatung.

Genauere Angaben zu den Empfehlungen sind erhältlich bei/unter:

<http://www.bber-energieeinsparung.de>

#### Ergänzende Erläuterungen zu den Angaben im Energieausweis (Angaben freiwillig)

<sup>1</sup>siehe Fußnote 1 auf Seite 1 des Energieausweises

<sup>2</sup>siehe Fußnote 2 auf Seite 1 des Energieausweises

## Energiebedarfsausweis nach § 16 ff. Energieeinsparverordnung

# ENERGIEAUSWEIS für Nichtwohngebäude

gemäß den §§ 16 ff. der Energieeinsparverordnung (EnEV) vom 18.11.2013

### Erläuterungen

5

#### Angabe Gebäudeteil - Seite 1

Bei Nichtwohngebäuden, die zu einem nicht unerheblichen Anteil zu Wohnzwecken genutzt werden, ist die Ausstellung des Energieausweises gemäß dem Muster nach Anlage 7 auf den Gebäudeteil zu beschränken, der getrennt als Nichtwohngebäude zu behandeln ist (siehe im Einzelnen § 22 EnEV). Dies wird im Energieausweis durch die Angabe "Gebäudeteil" deutlich gemacht.

#### Erneuerbare Energien - Seite 1

Hier wird darüber informiert, wofür und in welcher Art erneuerbare Energien genutzt werden. Bei Neubauten enthält Seite 2 (Angaben zum EEWärmeG) dazu weitere Angaben.

#### Energiebedarf - Seite 2

Der Energiebedarf wird hier durch den Jahres-Primärenergiebedarf und den Endenergiebedarf für die Anliefe Heizung, Warmwasser, eingebaute Beleuchtung, Lüftung und Kühlung dargestellt. Diese Angaben werden rechnerisch ermittelt. Die angegebenen Werte werden auf der Grundlage der Baumerfahrungen bzw. gebäudebezogener Daten und unter Annahme von standardisierten Randbedingungen (z.B. standardisierte Klimadaten, definierte Nutzerverhalten, standardisierte Innentemperatur und innere Wärmegewinne) berechnet. So lässt sich die energetische Qualität des Gebäudes unabhängig vom Nutzerverhalten und von der Wetterlage beurteilen. Insbesondere wegen der standardisierten Randbedingungen erlauben die angegebenen Werte keine Rückschlüsse auf den tatsächlichen Energieverbrauch.

#### Primärenergiebedarf - Seite 2

Der Primärenergiebedarf bildet die Energieeffizienz des Gebäudes ab. Er berücksichtigt neben der Endenergie auch die so genannte "Verluste" (Erkundung, Gewinnung, Verteilung, Umwandlung) der jeweils eingesetzten Energieträger (z.B. Heizöl, Gas, Strom, erneuerbare Energien etc.). Ein kleiner Wert signalisiert einen geringen Bedarf und damit eine hohe Energieeffizienz sowie eine die Ressourcen und die Umwelt schonende Energienutzung. Die angegebenen Vergleichswerte geben für das Gebäude die Anforderungen der EnEV an, die zum Zeitpunkt der Ausstellung des Energieausweises galt. Sie sind im Fall eines Neubaus oder einer Modernisierung des Gebäudes, die nach dem Vorgaben des § 9 Absatz 1 Satz 2 EnEV durchgeführt wird, einzuhalten. Bei Bestandsgebäuden dienen sie zur Orientierung hinsichtlich der energetischen Qualität des Gebäudes. Zusätzlich können die mit dem Energiebedarf verbundenen CO<sub>2</sub>-Emissionen des Gebäudes freiwillig angegeben werden.

Der Endwert der Skala zum Primärenergiebedarf beträgt, auf die Zehnerstelle gerundet, das Dreifache des Vergleichswerts "EnEV Anforderungswert modernisierter Altbau" (140 % des "EnEV Anforderungswert Neubau").

#### Wärmeschutz - Seite 2

Die EnEV stellt bei Neubauten und bestimmten baulichen Änderungen auch Anforderungen an die energetische Qualität aller wärmeübertragenden Umfassungsflächen (Außenwände, Decken, Fenster etc.) sowie bei Neubauten an den sommerlichen Wärmeschutz (Schutz vor Überhitzung) eines Gebäudes.

#### Pflichtangaben für Immobilienanzeigen - Seite 2 und 3

Nach der EnEV besteht die Pflicht, in Immobilienanzeigen die in § 16a Absatz 1 genannten Angaben zu machen. Die dafür erforderlichen Angaben sind dem Energieausweis zu entnehmen, je nach Ausweisart der Seite 2 oder 3.

#### Endenergiebedarf - Seite 2

Der Endenergiebedarf gibt die nach technischen Regeln berechnete, jährlich benötigte Energiemenge für Heizung, Warmwasser, eingebaute Beleuchtung, Lüftung und Kühlung an. Er wird unter Standardklima und Standardnutzungsbedingungen errechnet und ist ein Indikator für die Energieeffizienz eines Gebäudes und seiner Anlagentechnik. Der Endenergiebedarf ist die Energiemenge, die dem Gebäude unter Annahme von standardisierten Bedingungen und unter Berücksichtigung der Energieverluste zugeführt werden muss, damit die standardisierte Innentemperatur, der Warmwasserbedarf, die notwendige Lüftung und eingebaute Beleuchtung sichergestellt werden können. Ein kleiner Wert signalisiert einen geringen Bedarf und damit eine hohe Energieeffizienz.

#### Angaben zum EEWärmeG - Seite 2

Nach dem EEWärmeG müssen Neubauten in bestimmtem Umfang erneuerbare Energien zur Deckung des Wärme- und Kältebedarfs nutzen. In dem Feld "Angaben zum EEWärmeG" sind die Art der eingesetzten erneuerbaren Energien und der prozentuale Anteil der Pflichterfüllung abzulesen. Das Feld "Ersatzmaßnahmen" wird ausgefüllt, wenn die Anforderungen des EEWärmeG teilweise oder vollständig durch Maßnahmen zur Einsparung von Energie erfüllt werden. Die Angaben dienen gegenüber der zuständigen Behörde als Nachweis des Umfangs der Pflichterfüllung durch die Ersatzmaßnahme und der Einhaltung der für das Gebäude geltenden verschärften Anforderungswerte der EnEV.

#### Endenergieverbrauch - Seite 3

Die Angaben zum Endenergieverbrauch von Wärme und Strom werden für das Gebäude auf der Basis der Abrechnungen von Heizkosten bzw. der Abrechnungen von Energielieferanten ermittelt. Dabei werden die Energieverbrauchsdaten des gesamten Gebäudes und nicht der einzelnen Nutzereinheiten zugrunde gelegt. Die so ermittelten Werte sind spezifische Werte pro Quadratmeter Nettogrundfläche nach der EnEV. Der erfasste Energieverbrauch für die Heizung wird anhand der konkreten örtlichen Wetterdaten und mithilfe von Klimafaktoren auf einen deutschlandweiten Mittelwert umgerechnet. Die Angaben zum Endenergieverbrauch geben Hinweise auf die energetische Qualität des Gebäudes. Ein kleiner Wert signalisiert einen geringen Verbrauch. Ein Rückschluss auf den künftig zu erwartenden Verbrauch ist jedoch nicht möglich. Der tatsächliche Verbrauch einer Nutzungseinheit oder eines Gebäudes weicht insbesondere wegen des Witterungseinflusses und sich ändernden Nutzerverhaltens oder sich ändernder Nutzungen vom angegebenen Endenergieverbrauch ab.

Im Fall längerer Leerstände wird hierfür ein pauschaler Zuschlag rechnerisch bestimmt und in die Verbrauchserfassung einbezogen. Ob und inwieweit derartige Pauschalen in die Erfassung eingepreist sind, ist der Tabelle "Verbrauchserfassung" zu entnehmen.

Die Vergleichswerte ergeben sich durch die Beurteilung gleichartiger Gebäude. Kleinere Verbrauchswerte als der Vergleichswert signalisieren eine gute energetische Qualität im Vergleich zum Gebäudebestand dieses Gebäudetyps. Die Endwerte der beiden Skalen zum Endenergieverbrauch betragen, auf die Zehnerstelle gerundet, das Doppelte des jeweiligen Vergleichswerts.

#### Primärenergieverbrauch - Seite 3

Der Primärenergieverbrauch geht aus dem für das Gebäude insgesamt ermittelten Endenergieverbrauch für Wärme und Strom hervor. Wie der Primärenergiebedarf wird er mithilfe von Umrechnungsfaktoren ermittelt, die die Verluste der jeweils eingesetzten Energieträger berücksichtigen.

<sup>1</sup> siehe Fußnote 1 auf Seite 1 des Energieausweises

## Energiebedarfsausweis nach § 16 ff. Energieeinsparverordnung

# ENERGIEAUSWEIS für Nichtwohngebäude

gemäß den §§ 16 ff. der Energieeinsparverordnung (EnEV) vom 1. 18.11.2013

Zusatzseite Gebäudezonierung

Registriernummer \* NW-2014-000076849  
(oder: \*Registriernummer wurde beantragt am ...)

6

### Gebäudezonen

Nr.	Zone	Fläche [m <sup>2</sup> ]	Anteil [%]
1	Sonst. Aufenthaltsräume	208	3,84
2	Für	512	9,7
3			
4			
5			
6			
7			
8			
9			
10			
11			
12			
13			
14			
15			
16			
17			
18			
19			
20			
21			
22			
23			
24			
25			
26			
27			
28			
29			
30			
31			
32			
33			

## Ihre Ansprechpartner



Roland Scherer  
Leiter Vermietung Region West / Prokurist  
T +49 211 522872- 12  
E [rscherer@hih.de](mailto:rscherer@hih.de)



Sandra Kohler  
Senior Vermietungsmanagerin  
T +49 211 522872- 10  
E [skohler@hih.de](mailto:skohler@hih.de)

## Rechtshinweis

Dieses Exposé stellt kein verbindliches Angebot dar. Maßgeblich für den Inhalt einer Leistungsverpflichtung der HIH Real Estate GmbH ist nicht dieses Exposé, sondern jeweils ausschließlich der geschlossene Vertrag mit den darin vereinbarten Leistungspflichten. Trotz aller Sorgfalt bei der Erstellung dieses Exposés können sich die darin enthaltenen Informationen, insbesondere solche, die auf den Angaben Dritter beruhen, inzwischen geändert haben. Eine Haftung oder Garantie für die Aktualität, Richtigkeit, Qualität und Vollständigkeit der zur Verfügung gestellten Informationen kann daher nicht übernommen werden. Zwischenvermietungen, Änderungen und Irrtümer bleiben vorbehalten. Alle Informationen, Texte, Bilder und Grafiken in diesem Exposé unterliegen dem Schutz des Urheberrechts und anderer Schutzgesetze. Sie sind Eigentum der HIH Real Estate GmbH und dürfen ohne vorherige schriftliche Zustimmung nicht an Dritte weitergegeben oder vervielfältigt werden.

Stand: 1. Oktober 2022

### Weitere Informationen finden Sie im Internet:

[www.hih.de](http://www.hih.de) | [www.hih-vermietung.de](http://www.hih-vermietung.de)

#### HIH Real Estate

Ericusspitze 1 | 20457 Hamburg  
T +49 40 328230 | F +49 40 3282-3100  
[www.hih-vermietung.de](http://www.hih-vermietung.de)

Geschäftsführung: Erik Marienfeldt | Jens Nietner | Dr. Peter Rentrop-Schmid  
Sitz der Gesellschaft: Hamburg  
Amtsgericht Hamburg: HRB 50200 | Ust.-IdNr. DE118512300