

# Quartier am Auswärtigen Amt- Büroflächen im Zentrum Berlins

Provisionsfrei zu vermieten

HIH-Mieteraktion

free  
goodie



Amt am Auswärtigen Amt - Jägerstraße 39-41, 10117 Berlin



## Leerstandsübersicht

EG (Eingang Jägerstr.)	ca. 260 m <sup>2</sup>	33,00 EUR/m <sup>2</sup> /mtl.nettokalt
1. OG (Eingang Jägerstr.)	ca. 282 m <sup>2</sup>	33,00 EUR/m <sup>2</sup> /mtl.nettokalt
2. OG (Eingang Oberwallstr.)	ca. 267 m <sup>2</sup>	33,00 EUR/m <sup>2</sup> /mtl.nettokalt
4. OG (Eingang Oberwallstr.)	Ca. 266 m <sup>2</sup>	33,00 EUR/m <sup>2</sup> /mtl. nettokalt
4. OG (Eingang im Werderschen Markt 15 )	ca. 401 m <sup>2</sup>	33,00 EUR/m <sup>2</sup> /mtl.nettokalt
5. OG (Eingang im Werderschen Markt 15 )	ca. 401 m <sup>2</sup>	33,00 EUR/m <sup>2</sup> /mtl.nettokalt
PKW-TG-Stellplätze	ca. 15 Stück	180€/Stück zzgl. UST

Die Mietpreise verstehen sich zzgl. der Nebenkostenvorauszahlungen und gesetzlicher Mehrwertsteuer in Höhe von z.Zt. 19 %. Die Nebenkostenvorauszahlungen belaufen sich auf insgesamt 5,50 EUR/m<sup>2</sup>/mtl.

## Eckdaten

### Lage und Objektbeschreibung

In der historischen Mitte Berlins liegt das Quartier am Auswärtigen Amt, ein lebendiges städtisches Ensemble aus fünf Gebäuden mit vielfältiger Nutzung zwischen der Museumsinsel und dem Gendarmenmarkt. Die Fassadengestaltung des Gebäudes ist streng symmetrisch mit einem repräsentativen Eingangsportal und massiven, hellen Travertinplatten, während der grüne Innenhof gemeinschaftliche Parkmöglichkeiten umschließt.

### Energieausweis

Energiebedarfsausweis nach § 16 ff. Energieeinsparverordnung (EnEV) anbei.

### Ausstattung

- Teeküche
- Hohlraumboden- Doppelboden mit Bodentanks
- CAT 7 Anschluss
- Sonnenschutz
- TG- Stellplätze vorhanden

### Kaution

3 Bruttomonatsmieten

### HIH Real Estate

Ericusspitze 1 | 20457 Hamburg  
T +49 40 328230 | F +49 40 3282-3100  
www.hih-vermietung.de

Geschäftsführung: Erik Marienfeldt | Dr. Peter Rentrop-Schmid  
Sitz der Gesellschaft: Hamburg  
Amtsgericht Hamburg: HRB 50200 | Ust.-IdNr. DE118512300

## Weitere Eckdaten

Verfügbar ab

- Sofort  
- Flächen Werderscher Markt 15 ab Januar 2026

Ihre Ansprechpartnerin

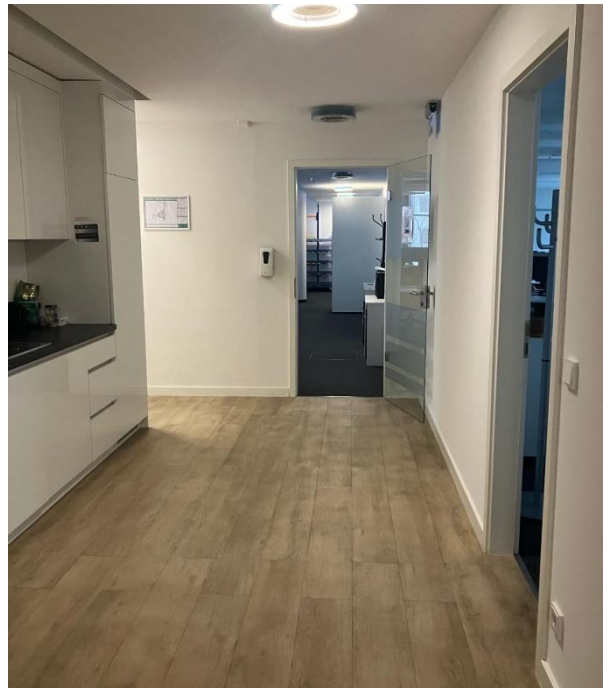
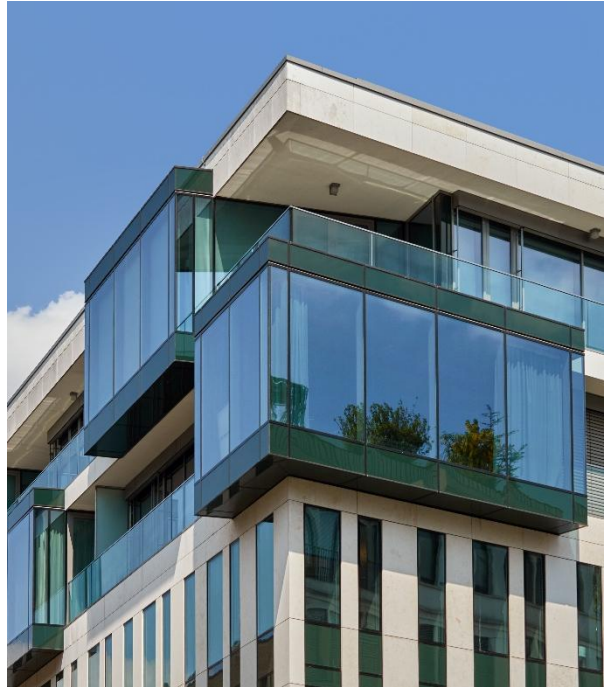
Daniela Lehmann  
Senior Letting Manager  
T +49 30 264970 94 M +49 172 3829811  
E [dlehmann@hih.de](mailto:dlehmann@hih.de) oder [vermietung-berlin@hih.de](mailto:vermietung-berlin@hih.de)

### HIH Real Estate

Ericusspitze 1 | 20457 Hamburg  
T +49 40 328230 | F +49 40 3282-3100  
[www.hih-vermietung.de](http://www.hih-vermietung.de)

Geschäftsführung: Erik Marienfeldt | Dr. Peter Rentrop-Schmid  
Sitz der Gesellschaft: Hamburg  
Amtsgericht Hamburg: HRB 50200 | Ust.-IdNr. DE118512300

## Objektansichten



### HIH Real Estate

Ericusspitze 1 | 20457 Hamburg  
T +49 40 328230 | F +49 40 3282-3100  
[www.hih-vermietung.de](http://www.hih-vermietung.de)

Geschäftsführung: Erik Marienfeldt | Dr. Peter Rentrop-Schmid  
Sitz der Gesellschaft: Hamburg  
Amtsgericht Hamburg: HRB 50200 | Ust.-IdNr. DE118512300



## Objektansichten

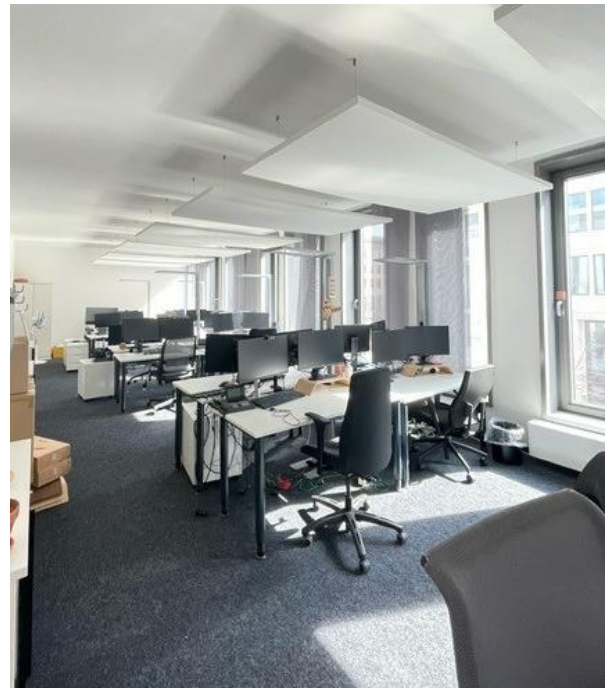


### HIH Real Estate

Ericusspitze 1 | 20457 Hamburg  
T +49 40 328230 | F +49 40 3282-3100  
[www.hih-vermietung.de](http://www.hih-vermietung.de)

Geschäftsführung: Erik Marienfeldt | Dr. Peter Rentrop-Schmid  
Sitz der Gesellschaft: Hamburg  
Amtsgericht Hamburg: HRB 50200 | Ust.-IdNr. DE118512300

## Objektansichten

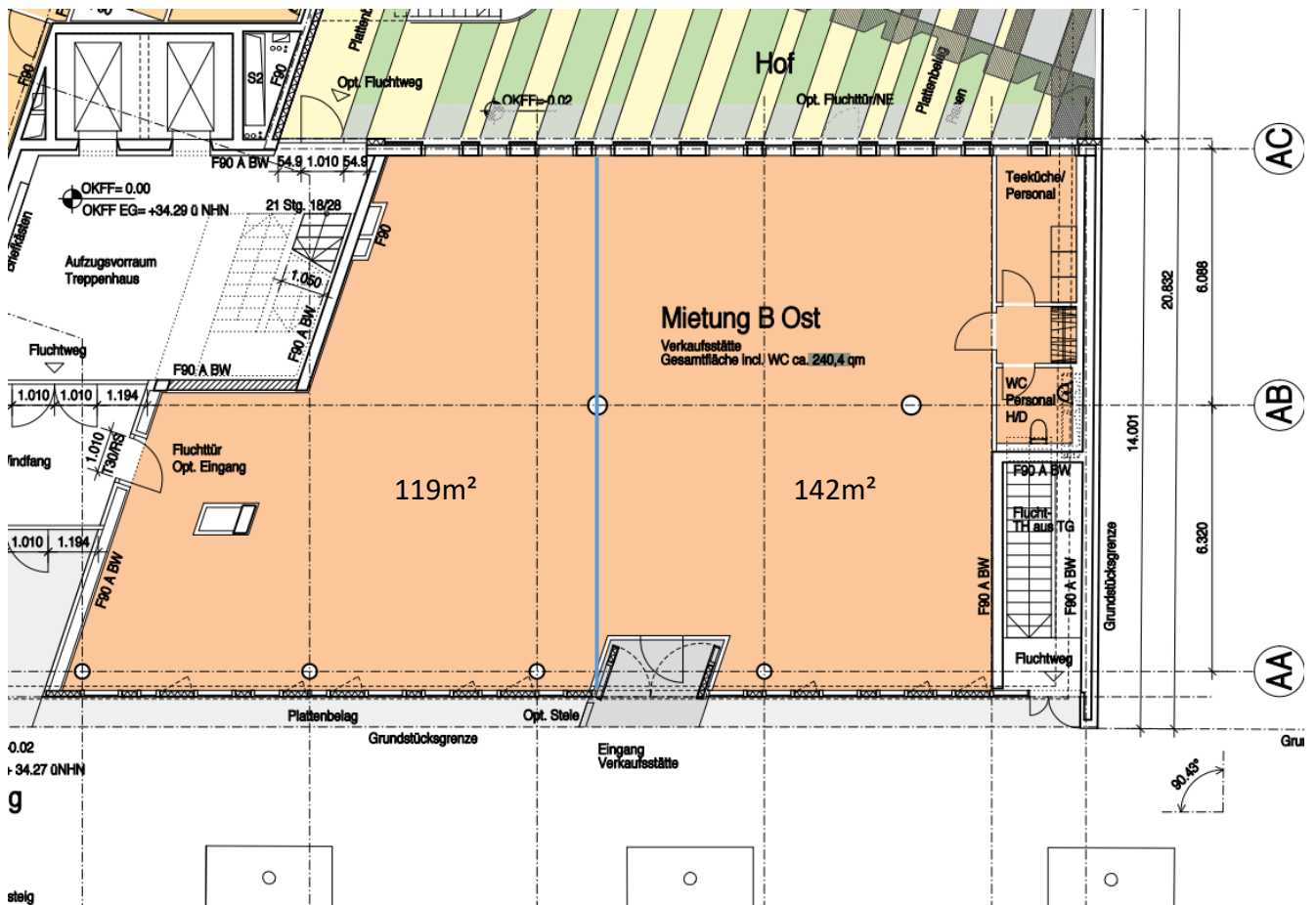


### HIH Real Estate

Ericusspitze 1 | 20457 Hamburg  
T +49 40 328230 | F +49 40 3282-3100  
[www.hih-vermietung.de](http://www.hih-vermietung.de)

Geschäftsführung: Erik Marienfeldt | Dr. Peter Rentrop-Schmid  
Sitz der Gesellschaft: Hamburg  
Amtsgericht Hamburg: HRB 50200 | Ust.-IdNr. DE118512300

**Grundrissplan: EG ca. 260 m<sup>2</sup> teilbar ab 119 m<sup>2</sup>**





## Grundrissplan: 1. OG ca. 282 m²

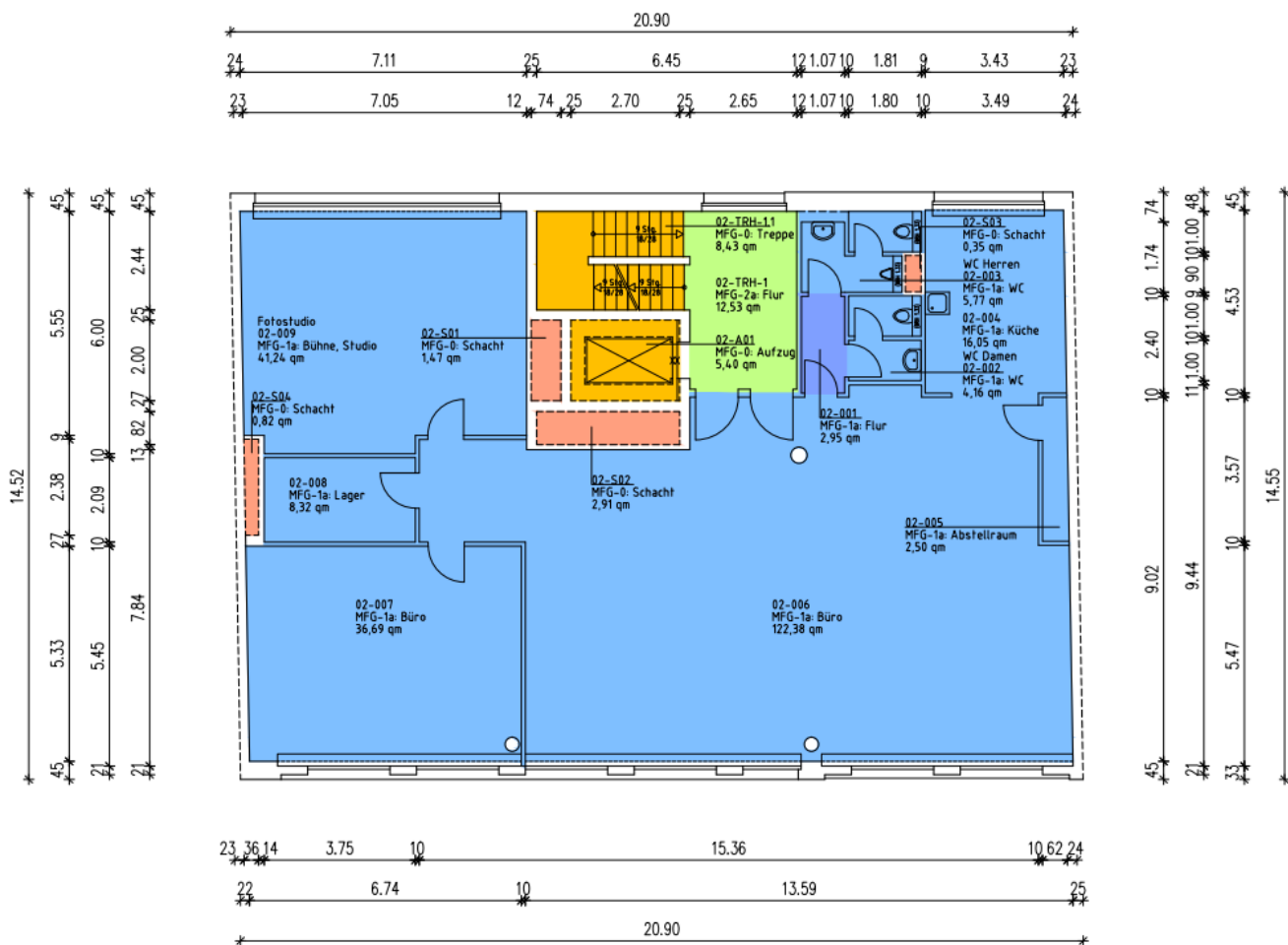


### HIH Real Estate

Ericusspitze 1 | 20457 Hamburg  
T +49 40 328230 | F +49 40 3282-3100  
[www.hih-vermietung.de](http://www.hih-vermietung.de)

Geschäftsführung: Erik Marienfeldt | Dr. Peter Rentrop-Schmid  
Sitz der Gesellschaft: Hamburg  
Amtsgericht Hamburg: HRB 50200 | Ust.-IdNr. DE118512300

## Grundrissplan: 2. OG, 267 m<sup>2</sup>



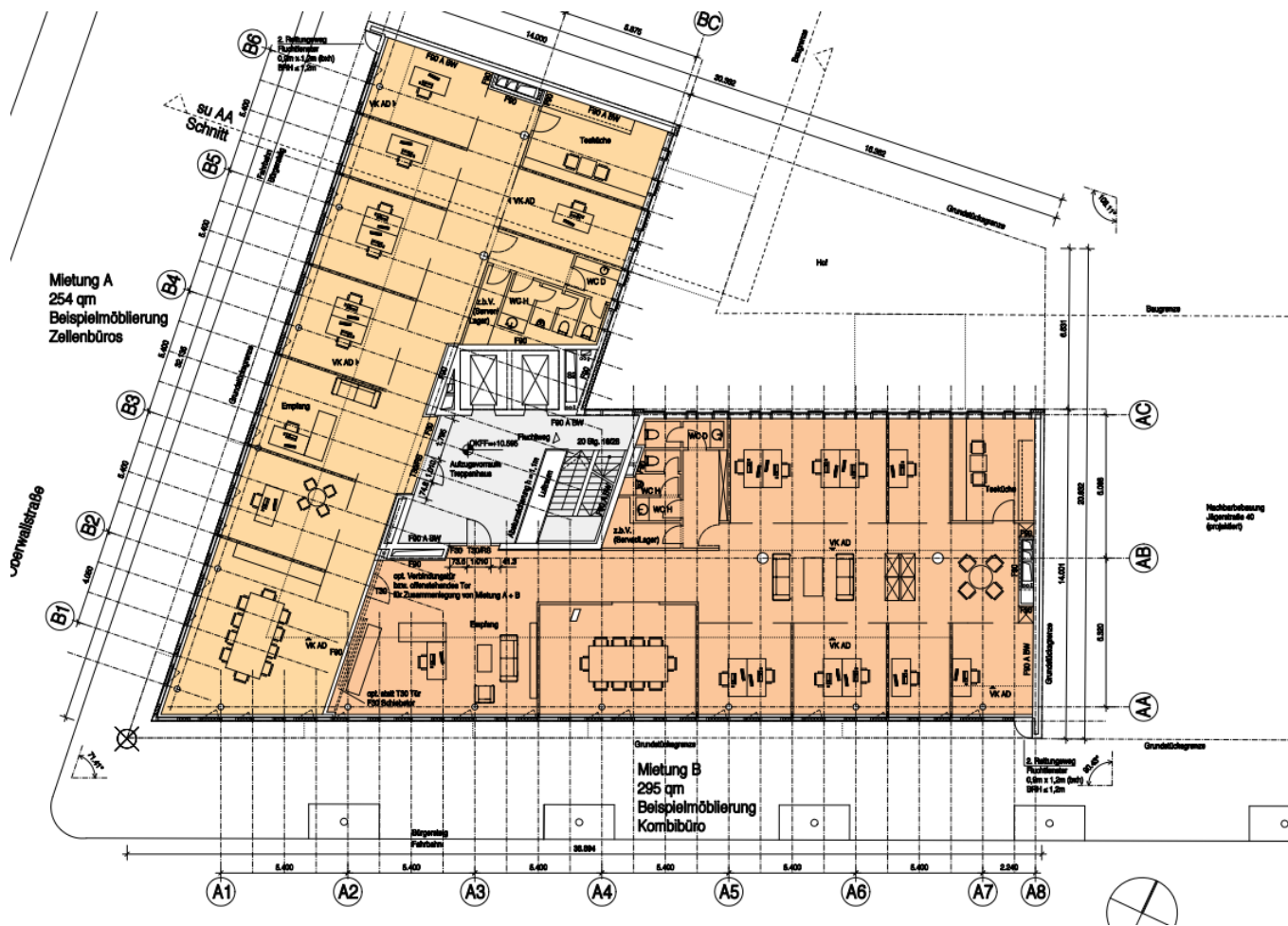
### HIH Real Estate

Ericusspitze 1 | 20457 Hamburg  
T +49 40 328230 | F +49 40 3282-3100  
www.hih-vermietung.de

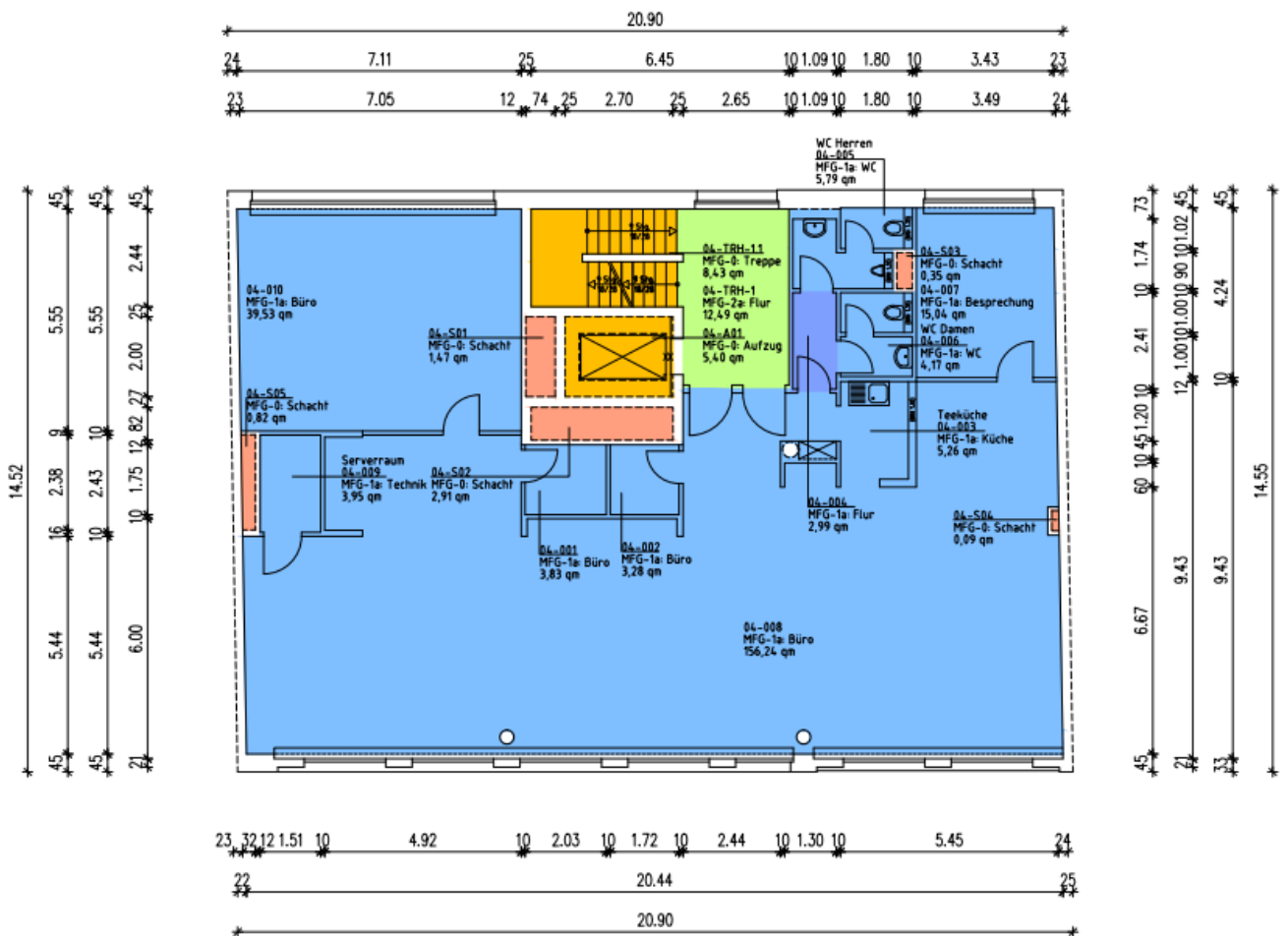
Geschäftsführung: Erik Marienfeldt | Dr. Peter Rentrop-Schmid  
Sitz der Gesellschaft: Hamburg  
Amtsgericht Hamburg: HRB 50200 | Ust.-IdNr. DE118512300



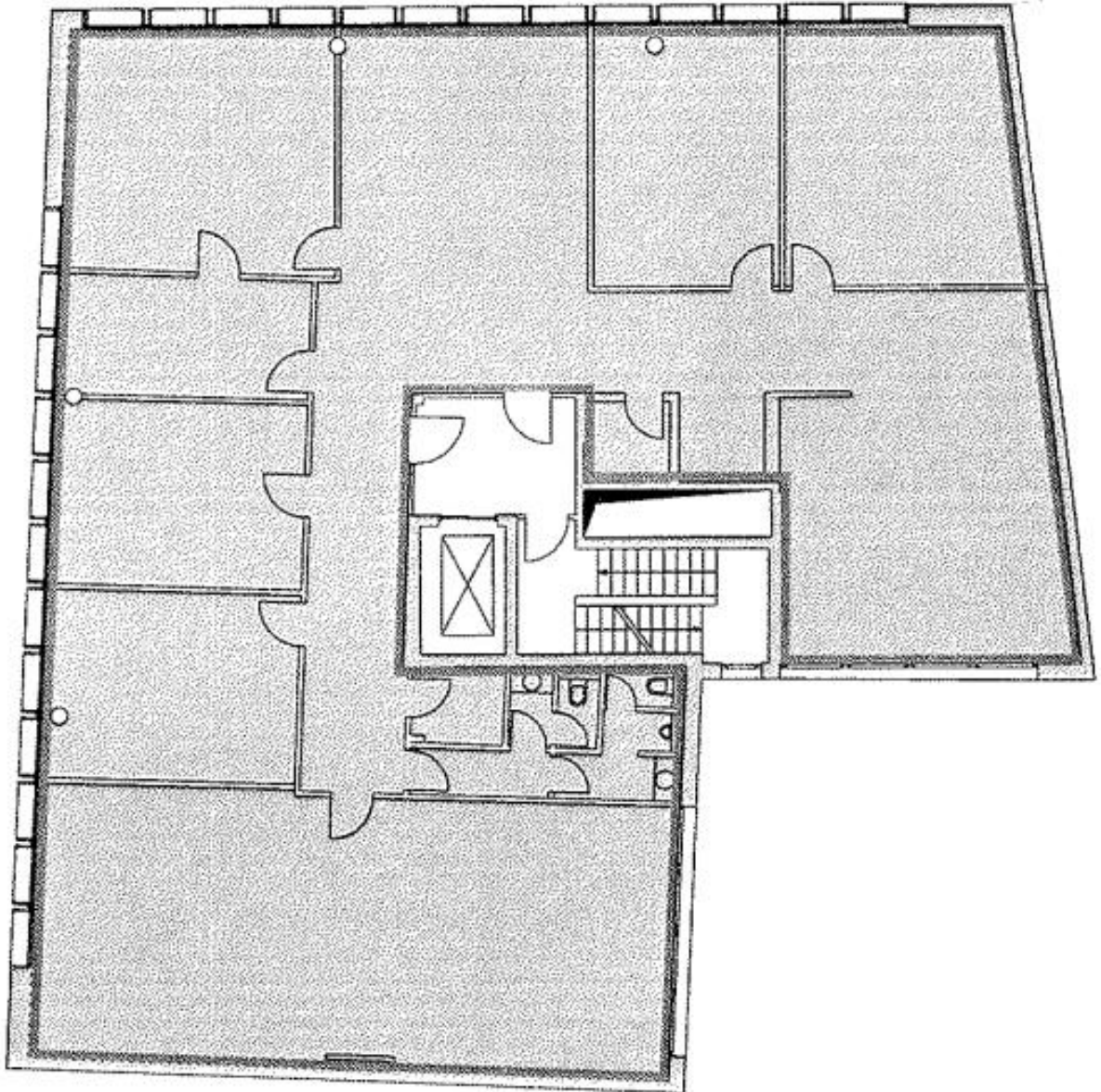
**Grundrissplan: 3. OG, 604 m<sup>2</sup>**



**Grundrissplan: 4. OG ca. 266 m<sup>2</sup>**



## Grundrissplan: 4. OG ca. 401 m<sup>2</sup>



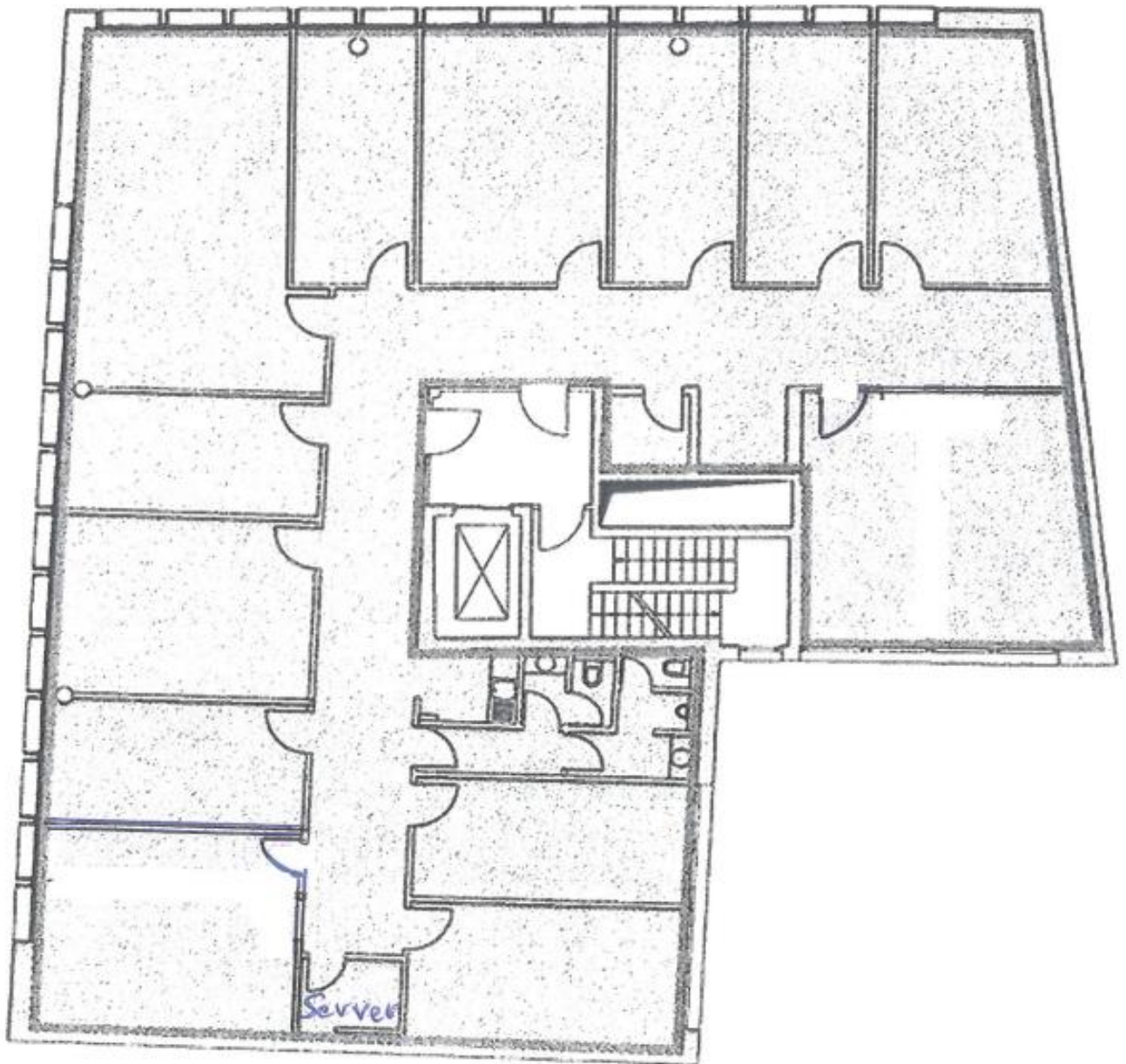
### HIH Real Estate

Ericusspitze 1 | 20457 Hamburg  
T +49 40 328230 | F +49 40 3282-3100  
[www.hih-vermietung.de](http://www.hih-vermietung.de)

Geschäftsführung: Erik Marienfeldt | Dr. Peter Rentrop-Schmid  
Sitz der Gesellschaft: Hamburg  
Amtsgericht Hamburg: HRB 50200 | Ust.-IdNr. DE118512300



## Grundrissplan: 5. OG ca. 401 m<sup>2</sup>



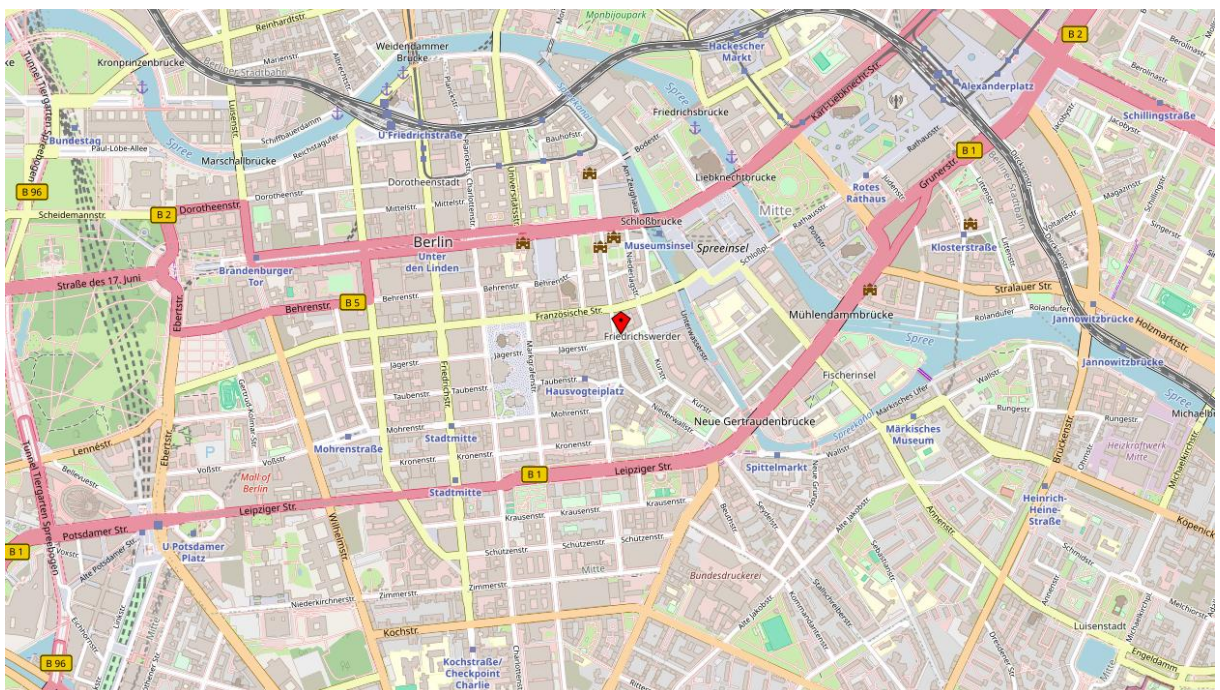
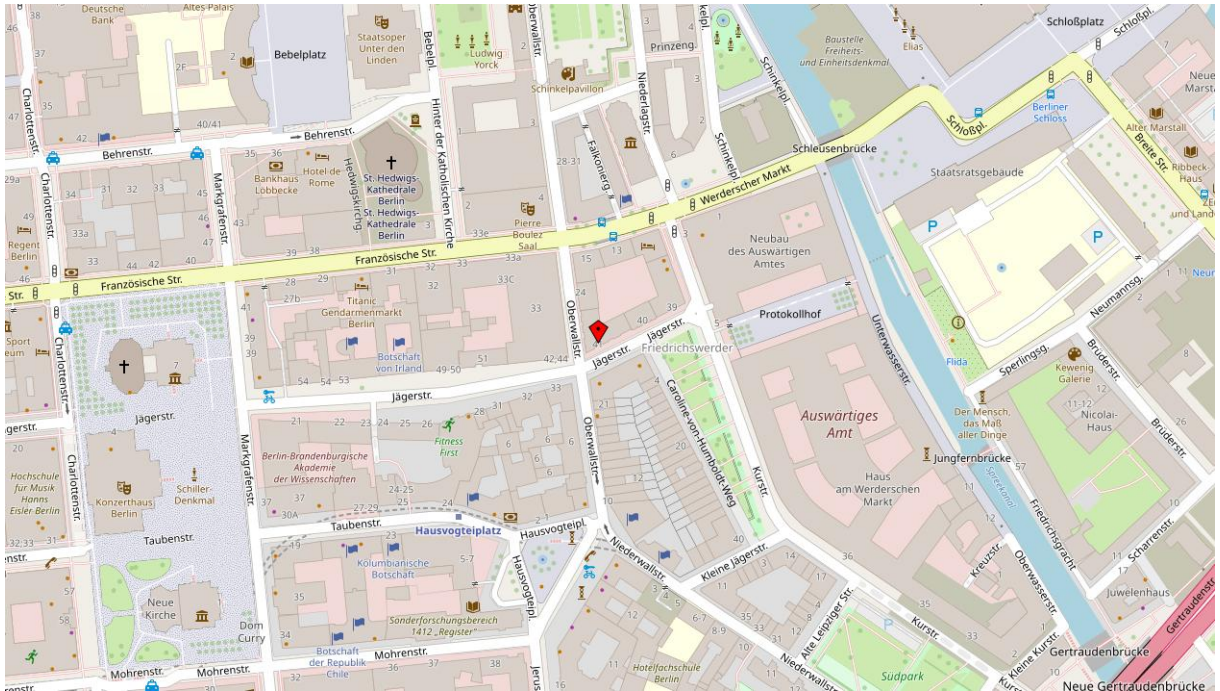
### HIH Real Estate

Ericusspitze 1 | 20457 Hamburg  
T +49 40 328230 | F +49 40 3282-3100  
[www.hih-vermietung.de](http://www.hih-vermietung.de)

Geschäftsführung: Erik Marienfeldt | Dr. Peter Rentrop-Schmid  
Sitz der Gesellschaft: Hamburg  
Amtsgericht Hamburg: HRB 50200 | Ust.-IdNr. DE118512300



## Lage / Mikro- und Makroansicht



### HIH Real Estate

Ericusspitze 1 | 20457 Hamburg  
T +49 40 328230 | F +49 40 3282-3100  
[www.hih-vermietung.de](http://www.hih-vermietung.de)

Geschäftsführung: Erik Marienfeldt | Dr. Peter Rentrop-Schmid  
Sitz der Gesellschaft: Hamburg  
Amtsgericht Hamburg: HRB 50200 | Ust.-IdNr. DE118512300

## Lage auf einen Blick



- Flughafen Berlin Brandenburg ist in 27 Kilometern erreichbar.



- Der Hauptbahnhof Berlin ist in 3,2 Kilometern erreichbar



- Die Bushaltestelle „Werderscher Markt“ ist direkt vor dem Haus in 100m erreichbar.



- Die U-Bahn-Station „Hausvogteiplatz“ (U2) und die U-Bahn-Station „Museumsinsel“ (U5) sind in wenigen hundert Metern erreichbar.



# HIH

## Unser Geschenk An Sie!

Wir freuen uns, Sie als zukünftigen Mieter in unseren Büroflächen willkommen zu heißen! Als kleines Dankeschön für Ihre Entscheidung für eine Immobilie der HIH möchten wir Ihrem Team eine besondere Freude bereiten. Ihr Vertrauen ist unser Ansporn. Wählen Sie Ihr persönliches Willkommensgeschenk – ganz nach den Bedürfnissen Ihres Teams!



**Egret X Core  
E-Scooter**

Ihr elektrisierender Begleiter im Arbeitsalltag! 60 km Reichweite – immer einsatzbereit.



**Radon Solution  
Comfort 7.0**

Komfortabel & dynamisch – perfekt für den Alltag. Mehr Bewegung, weniger Stress.



**Weber Genesis  
E-315 Gasgrill**

Für alle, die die schönsten Stunden des Tages auf der Terrasse genießen wollen

### HIH Real Estate

Ericusspitze 1 | 20457 Hamburg  
T +49 40 328230 | F +49 40 3282-3100  
[www.hih-vermietung.de](http://www.hih-vermietung.de)

Geschäftsführung: Erik Marienfeldt | Dr. Peter Rentrop-Schmid  
Sitz der Gesellschaft: Hamburg  
Amtsgericht Hamburg: HRB 50200 | Ust.-IdNr. DE118512300

## Rechtshinweis

Dieses Exposé stellt kein verbindliches Angebot dar. Maßgeblich für den Inhalt einer Leistungsverpflichtung der HIH Real Estate GmbH ist nicht dieses Exposé, sondern jeweils ausschließlich der geschlossene Vertrag mit den darin vereinbarten Leistungspflichten. Trotz aller Sorgfalt bei der Erstellung dieses Exposés können sich die darin enthaltenen Informationen, insbesondere solche, die auf den Angaben Dritter beruhen, inzwischen geändert haben. Eine Haftung oder Garantie für die Aktualität, Richtigkeit, Qualität und Vollständigkeit der zur Verfügung gestellten Informationen kann daher nicht übernommen werden. Zwischenvermietungen, Änderungen und Irrtümer bleiben vorbehalten. Alle Informationen, Texte, Bilder und Grafiken in diesem Exposé unterliegen dem Schutz des Urheberrechts und anderer Schutzgesetze. Sie sind Eigentum der HIH Real Estate GmbH und dürfen ohne vorherige schriftliche Zustimmung nicht an Dritte weitergegeben oder vervielfältigt werden.

Stand: 1. Oktober 2022

### Weitere Informationen finden Sie im Internet:

[www.hih.de](http://www.hih.de) | [www.hih-vermietung.de](http://www.hih-vermietung.de)

#### HIH Real Estate

Ericusspitze 1 | 20457 Hamburg  
T +49 40 328230 | F +49 40 3282-3100  
[www.hih-vermietung.de](http://www.hih-vermietung.de)

Geschäftsführung: Erik Marienfeldt | Dr. Peter Rentrop-Schmid  
Sitz der Gesellschaft: Hamburg  
Amtsgericht Hamburg: HRB 50200 | Ust.-IdNr. DE118512300