

Hochfrequentierter Standort mit bester Erreichbarkeit am Europaplatz

Provisionsfrei zu vermieten

Europaplatz 12-17 / Max-Planck-Ring 2-12 in 69115 Heidelberg



Leerstandsübersicht

GE 08/ 09/ 10 Ladennutzung	ca. 379/ 208/ 497 m ²	21,-/24,-/21,- EUR/m ² / mtl.nettokalt
GE 02 Büronutzung	ca. 17 m ²	31,- EUR/m ² /mtl.nettokalt
TG- Stellplätze	ca. 18 Stück	130,- EUR/Stk. /mtl.nettokalt
Lagerräume	ab 5 -27 m ²	11,00 EUR/m ² /mtl.nettokalt

Eckdaten

Die Mietpreise verstehen sich zzgl. der NK-Vorauszahlungen und gesetzl. MwSt. in Höhe von z.Zt. 19 %. Die NK-Vorauszahlungen belaufen sich auf insgesamt 4,00 EUR/m²/mtl.

Lage und Objektbeschreibung

Das Objekt am Europaplatz 12-17 in Heidelberg befindet sich in einer äußerst attraktiven Lage mit hervorragender Infrastruktur. Direkt am neu gestalteten Europaplatz gelegen, profitieren Sie von der unmittelbaren Nähe zum Heidelberger Hauptbahnhof, der eine optimale Anbindung an den öffentlichen Nah- und Fernverkehr bietet. Zudem befinden sich Straßenbahn- und Bushaltestellen in unmittelbarer Nähe, die eine einfache Erreichbarkeit verschiedener Stadtteile und umliegender Regionen gewährleisten. Die Autobahn A5 ist vom Europaplatz aus in kurzer Zeit erreichbar. Für Mobilität sorgen über 18 PKW-Stellplätze in der hauseigenen Tiefgarage sowie mehr als 250 Fahrrad-Stellplätze im angrenzenden Fahrrad-Parkhaus.

Das Gebäudeensemble am Europaplatz 12-17 in Heidelberg, auch bekannt als Max-Planck-Ring 2-12, ist Teil einer modernen Quartiersentwicklung, die Arbeiten, Wohnen und Freizeit harmonisch miteinander verbindet.

Weitere Eckdaten

Energieausweis	Energiebedarfsausweis nach § 16 ff. Energieeinsparverordnung (EnEV) auf Homepage runterzuladen.
Ausstattung (aktuell im Rohbauzustand):	<p>Moderne, repräsentative Gewerbeflächen mit hochwertiger Architektur. Das Gebäude ist im energieeffizienten Passivhausstandard errichtet.</p> <ul style="list-style-type: none"> - Hochwertiger, pflegeleichter PVC-Designbodenbelag in Holzoptik - Fußbodenheizung mit Thermostatsteuerung - Strom- und EDV-Anschlüsse teils mit Bodentanks - Permanente Grundbelüftung der Büroräume - Wandhängende weiße Keramikobjekte im WC-Bereich

HIH Real Estate

Ericusspitze 1 | 20457 Hamburg
T +49 40 328230 | F +49 40 3282-3100
www.hih-vermietung.de

Geschäftsführung: Erik Marienfeldt | Dr. Peter Rentrop-Schmid
Sitz der Gesellschaft: Hamburg
Amtsgericht Hamburg: HRB 50200 | Ust.-IdNr. DE118512300

Weitere Eckdaten

Baujahr	Neubau	
Kaution	3 Bruttomonatsmieten	
Übergabe	<ul style="list-style-type: none"> Nach Vereinbarung 	
Ihre Ansprechpartner	Markus Leuchte T +49 151 70641122 E mleuchte@hih.de	Berna Ege T +49 173 7201135 E bege@hih.de

HIH Real Estate

Ericusspitze 1 | 20457 Hamburg
 T +49 40 328230 | F +49 40 3282-3100
www.hih-vermietung.de

Geschäftsführung: Erik Marienfeldt | Dr. Peter Rentrop-Schmid
 Sitz der Gesellschaft: Hamburg
 Amtsgericht Hamburg: HRB 50200 | Ust.-IdNr. DE118512300

Objektansichten



HIH Real Estate

Ericusspitze 1 | 20457 Hamburg
T +49 40 328230 | F +49 40 3282-3100
www.hih-vermietung.de

Geschäftsführung: Erik Marienfeldt | Dr. Peter Rentrop-Schmid
Sitz der Gesellschaft: Hamburg
Amtsgericht Hamburg: HRB 50200 | Ust.-IdNr. DE118512300

Objektansichten



HIH Real Estate

Ericusspitze 1 | 20457 Hamburg
T +49 40 328230 | F +49 40 3282-3100
www.hih-vermietung.de

Geschäftsführung: Erik Marienfeldt | Dr. Peter Rentrop-Schmid
Sitz der Gesellschaft: Hamburg
Amtsgericht Hamburg: HRB 50200 | Ust.-IdNr. DE118512300

Objektansichten



HIH Real Estate

Ericusspitze 1 | 20457 Hamburg
T +49 40 328230 | F +49 40 3282-3100
www.hih-vermietung.de

Geschäftsführung: Erik Marienfeldt | Dr. Peter Rentrop-Schmid
Sitz der Gesellschaft: Hamburg
Amtsgericht Hamburg: HRB 50200 | Ust.-IdNr. DE118512300

Ihre Ansprechpartner



Markus Leuchte
Head of Letting Management Frankfurt / Prokurist
T +49 69 5095407 35
E mleuchte@hih.de



Berna Ege
Referentin der Vermietung Frankfurt
T +49 69 5095407 46
E bege@hih.de

HIH Real Estate

Ericusspitze 1 | 20457 Hamburg
T +49 40 328230 | F +49 40 3282-3100
www.hih-vermietung.de

Geschäftsführung: Erik Marienfeldt | Dr. Peter Rentrop-Schmid
Sitz der Gesellschaft: Hamburg
Amtsgericht Hamburg: HRB 50200 | Ust.-IdNr. DE118512300

Grundrissplan: EG gesamt

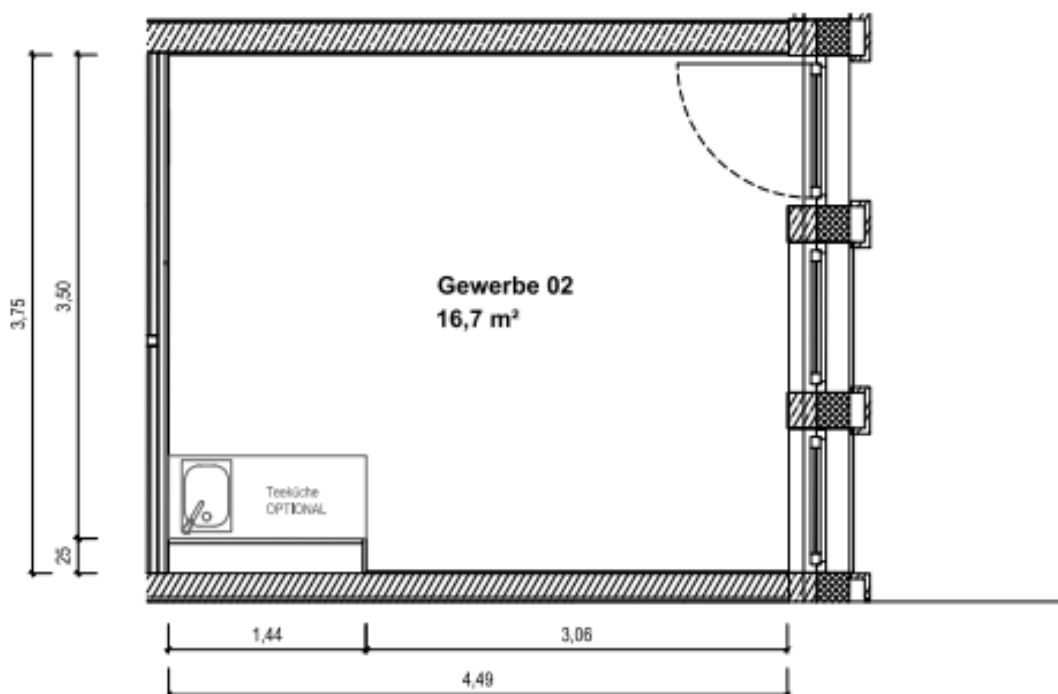


HIH Real Estate

Ericusspitze 1 | 20457 Hamburg
T +49 40 328230 | F +49 40 3282-3100
www.hih-vermietung.de

Geschäftsführung: Erik Marienfeldt | Dr. Peter Rentrop-Schmid
Sitz der Gesellschaft: Hamburg
Amtsgericht Hamburg: HRB 50200 | Ust.-IdNr. DE118512300

Grundrissplan: EG GE 02 Haus D Europaplatz 15

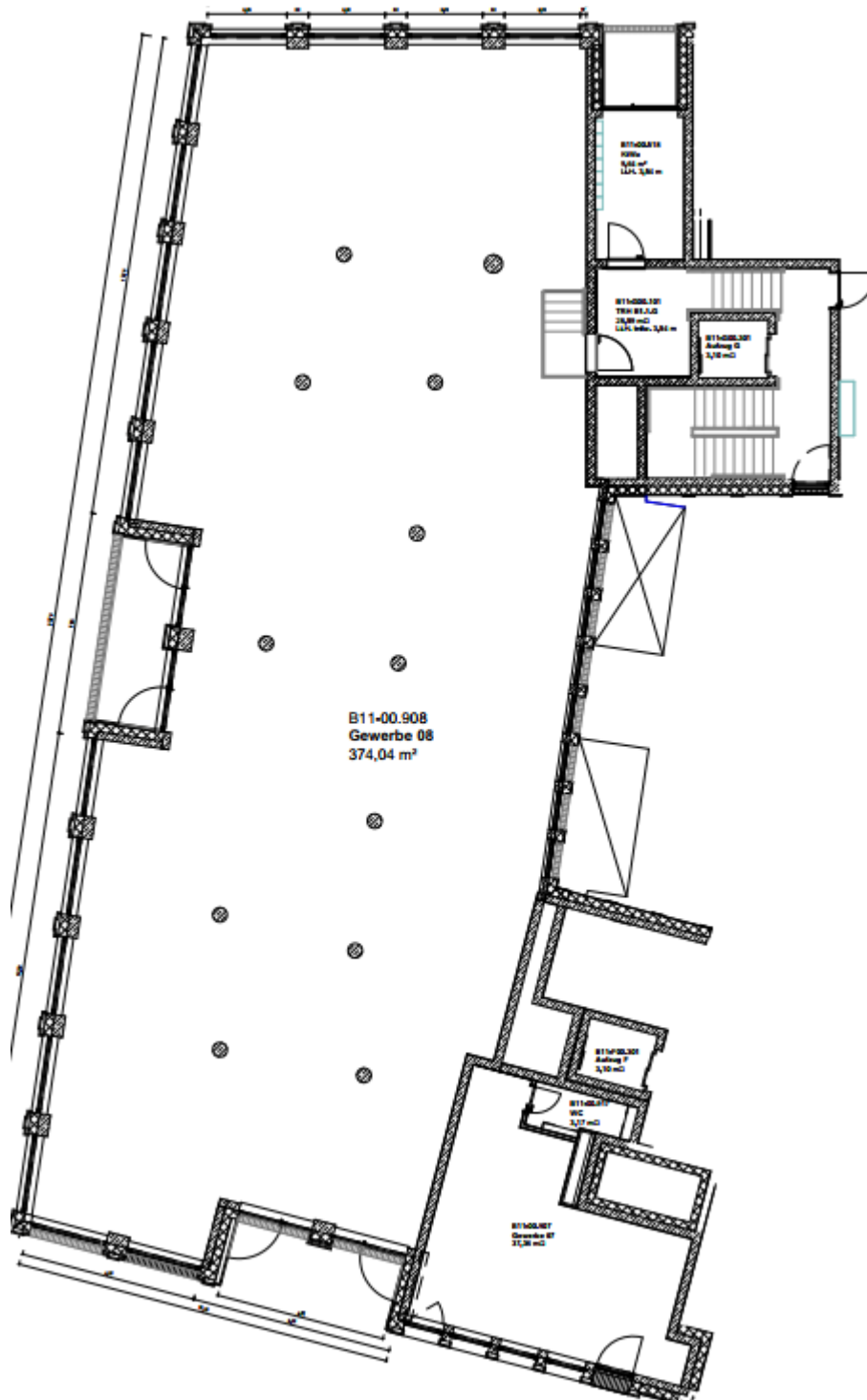


HIH Real Estate

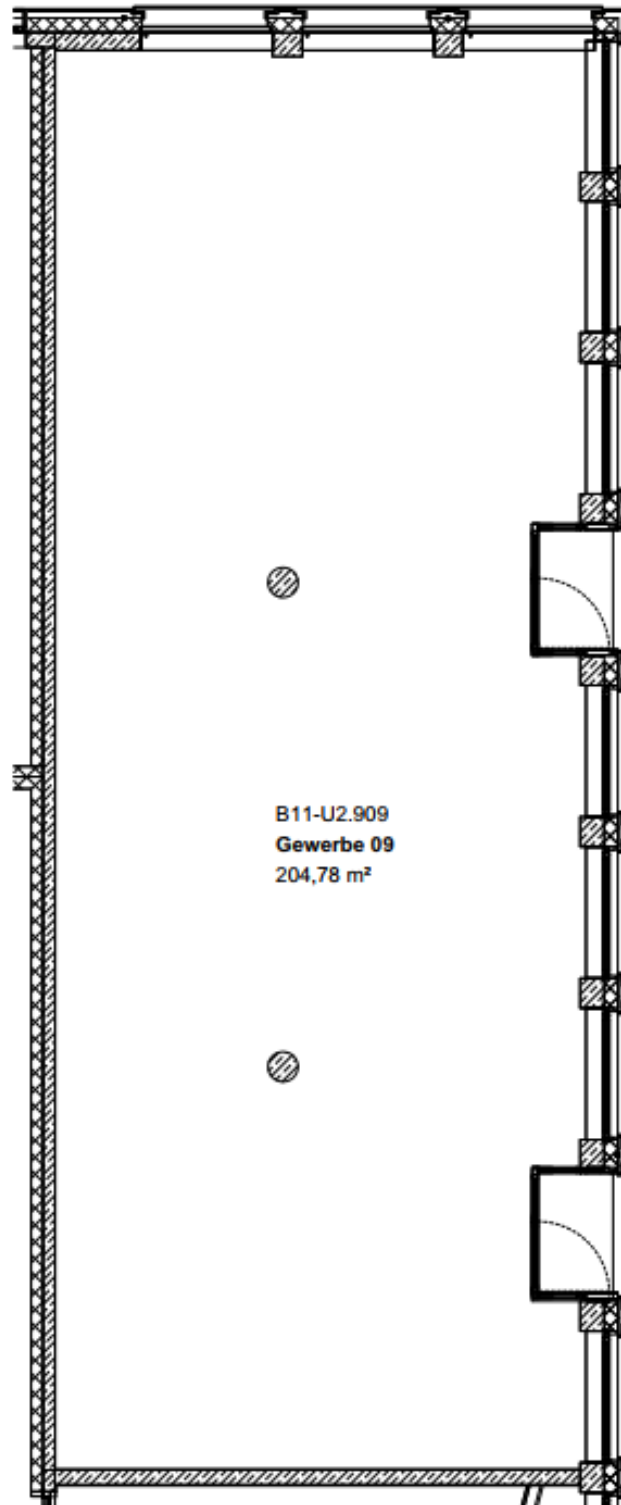
Ericusspitze 1 | 20457 Hamburg
T +49 40 328230 | F +49 40 3282-3100
www.hih-vermietung.de

Geschäftsführung: Erik Marienfeldt | Dr. Peter Rentrop-Schmid
Sitz der Gesellschaft: Hamburg
Amtsgericht Hamburg: HRB 50200 | Ust.-IdNr. DE118512300

Grundrissplan: EG GE 08 – teilbar, Haus G+F Europaplatz 12



Grundrissplan: 2.UG GE 09 Haus A+B Max-Planck-Ring 10

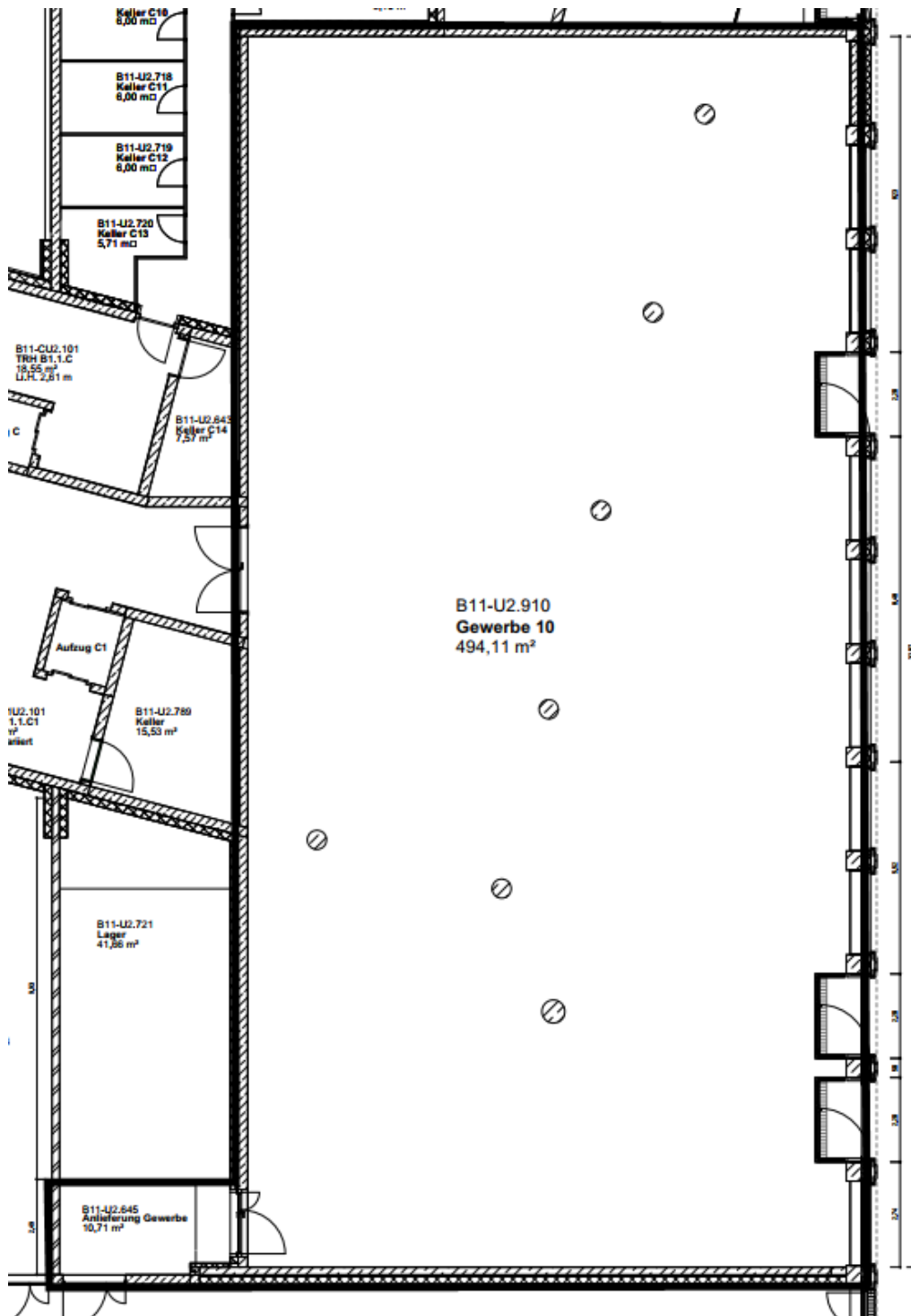


HIH Real Estate

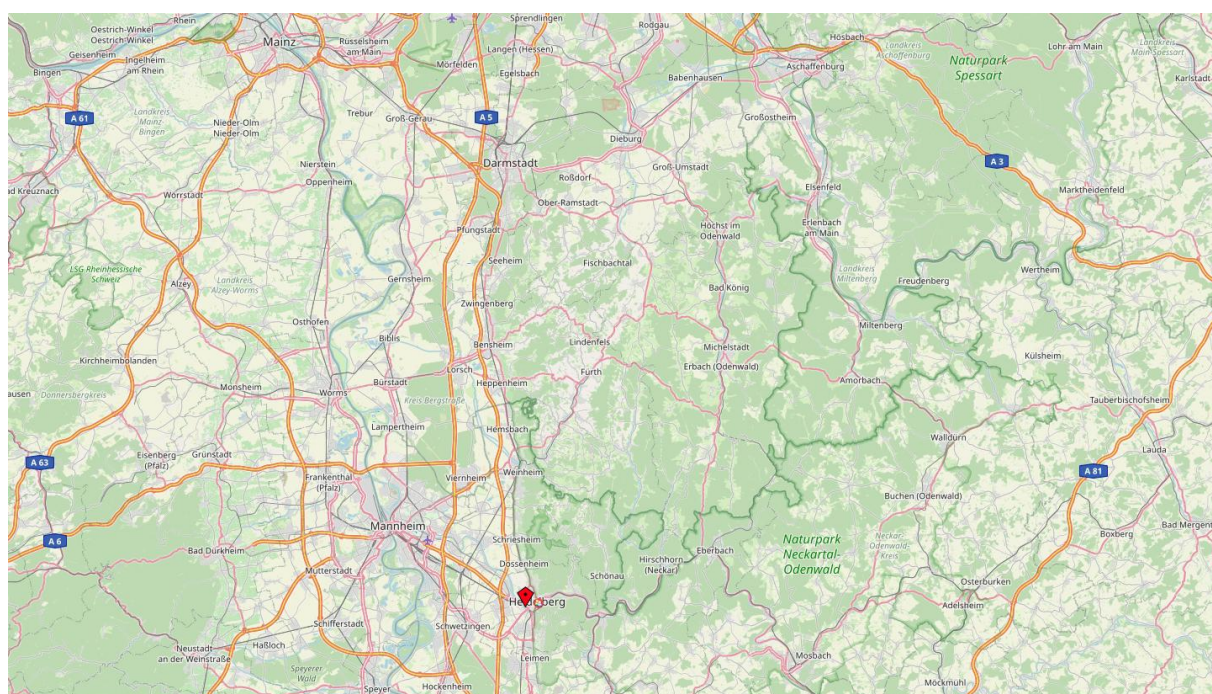
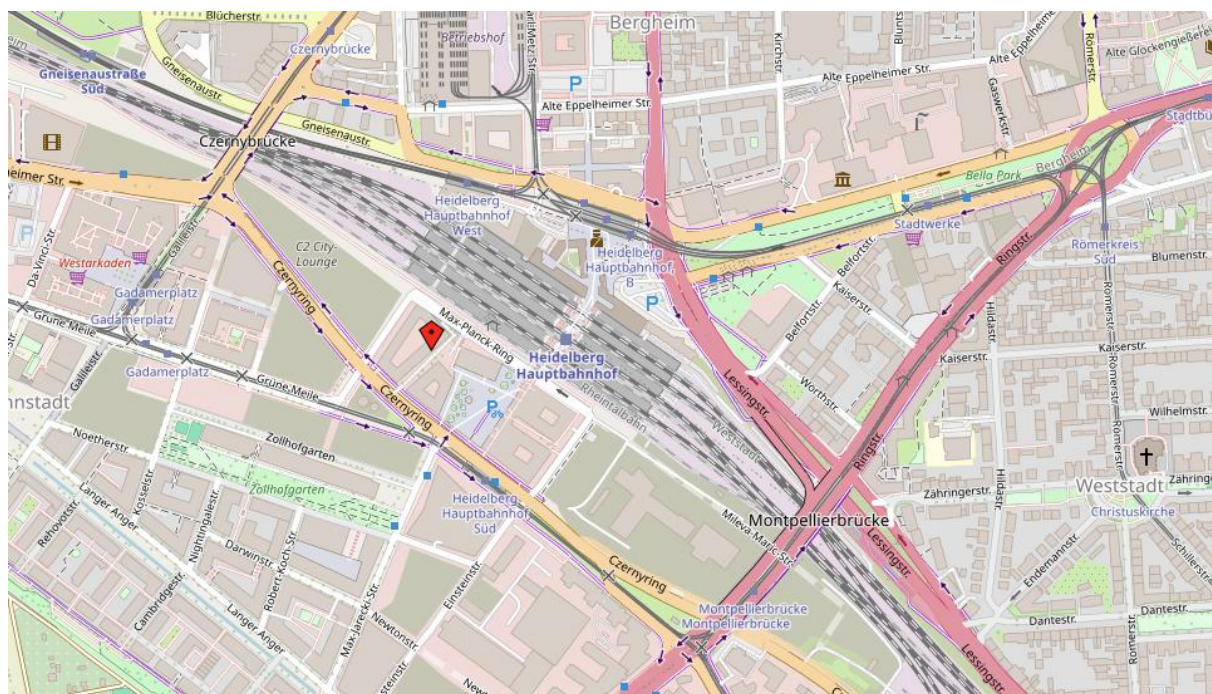
Ericusspitze 1 | 20457 Hamburg
T +49 40 328230 | F +49 40 3282-3100
www.hih-vermietung.de

Geschäftsführung: Erik Marienfeldt | Dr. Peter Rentrop-Schmid
Sitz der Gesellschaft: Hamburg
Amtsgericht Hamburg: HRB 50200 | Ust.-IdNr. DE118512300

Grundrissplan: 2.UG GE 10 Haus B+C Max-Planck-Ring 10



Lage / Mikro- und Makroansicht



HIH Real Estate

Ericusspitze 1 | 20457 Hamburg
T +49 40 328230 | F +49 40 3282-3100
www.hih-vermietung.de

Geschäftsführung: Erik Marienfeldt | Dr. Peter Rentrop-Schmid
Sitz der Gesellschaft: Hamburg
Amtsgericht Hamburg: HRB 50200 | Ust.-IdNr. DE118512300

Lage auf einen Blick



- Flughafen mit den Öffentlichen Verkehrsmitteln in ca. 45 Minuten erreichbar oder ca. 85 Kilometer zum Flughafen



- Hauptbahnhof fußläufig in 5 Minuten



- Bushaltestellen zu Fuß innerhalb von wenigen Minuten erreichbar



- S-Bahn zu Fuß innerhalb von wenigen Minuten erreichbar

Energiebedarfsausweis nach § 16 ff. Energieeinsparverordnung

- In Erstellung -

HIH Real Estate

Ericusspitze 1 | 20457 Hamburg
T +49 40 328230 | F +49 40 3282-3100
www.hih-vermietung.de

Geschäftsführung: Erik Marienfeldt | Dr. Peter Rentrop-Schmid
Sitz der Gesellschaft: Hamburg
Amtsgericht Hamburg: HRB 50200 | Ust.-IdNr. DE118512300

Rechtshinweis

Dieses Exposé stellt kein verbindliches Angebot dar. Maßgeblich für den Inhalt einer Leistungsverpflichtung der HIH Real Estate GmbH ist nicht dieses Exposé, sondern jeweils ausschließlich der geschlossene Vertrag mit den darin vereinbarten Leistungspflichten. Trotz aller Sorgfalt bei der Erstellung dieses Exposés können sich die darin enthaltenen Informationen, insbesondere solche, die auf den Angaben Dritter beruhen, inzwischen geändert haben. Eine Haftung oder Garantie für die Aktualität, Richtigkeit, Qualität und Vollständigkeit der zur Verfügung gestellten Informationen kann daher nicht übernommen werden. Zwischenvermietungen, Änderungen und Irrtümer bleiben vorbehalten. Alle Informationen, Texte, Bilder und Grafiken in diesem Exposé unterliegen dem Schutz des Urheberrechts und anderer Schutzgesetze. Sie sind Eigentum der HIH Real Estate GmbH und dürfen ohne vorherige schriftliche Zustimmung nicht an Dritte weitergegeben oder vervielfältigt werden.

Stand: 1. Oktober 2022

Weitere Informationen finden Sie im Internet:

www.hih.de | www.hih-vermietung.de

HIH Real Estate

Ericusspitze 1 | 20457 Hamburg
T +49 40 328230 | F +49 40 3282-3100
www.hih-vermietung.de

Geschäftsführung: Erik Marienfeldt | Dr. Peter Rentrop-Schmid
Sitz der Gesellschaft: Hamburg
Amtsgericht Hamburg: HRB 50200 | Ust.-IdNr. DE118512300